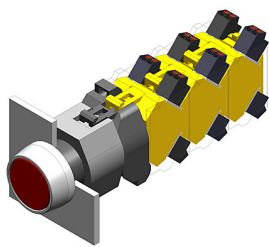


704.032.6 - Leuchtdrucktasten-Vorsatz



Musterabbildung kann von Ihrem ausgewählten Artikel abweichen.

Montage

Einbauöffnung Ø 22.5 mm
Bauform erhaben

Front

Frontform rund
Frontabmessung Ø 29 mm
Frontring Material Aluminium
Frontring Farbe natur eloxiert

Allgemeine Attribute

Gewicht 0.056 kg

Bedien-/Anzeigeteil

Druckhaube Optik transparent
Druckhaube Material Kunststoff
Druckhaube Farbe blau
Druckhaube Form gerade (flach)

IP-Schutzart

Frontschutzart IP 65

Anschlussart

Anschluss Schraub

Vorsatz

Schaltfunktion Impuls
Gehäuse Material Kunststoff
Gehäuse Farbe grau

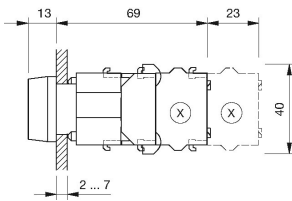
Funktion

Leuchtdrucktaste

EAO – Your Expert Partner for Human Machine Interfaces

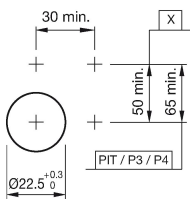
704.032.6 - Leuchtdrucktasten-Vorsatz

Abmessungen



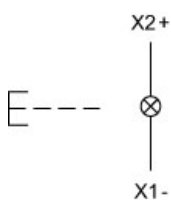
X = Schraubanschluss

Einbauöffnungen



PIT = Federkraftklemme

Schaltschema



Hinweise

Der Frontring mit Schutzhaube ist mit 40 Ncm auf den Vorsatz zu montieren

Max. 3 Schaltelemente aufsnappbar

Bei eloxierten Aluminiumteilen kann es aus produktionstechnischen Gründen zu Farbunterschieden kommen

Legende

Schaltfunktion: B = Impuls