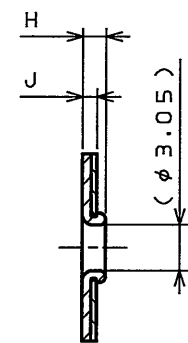
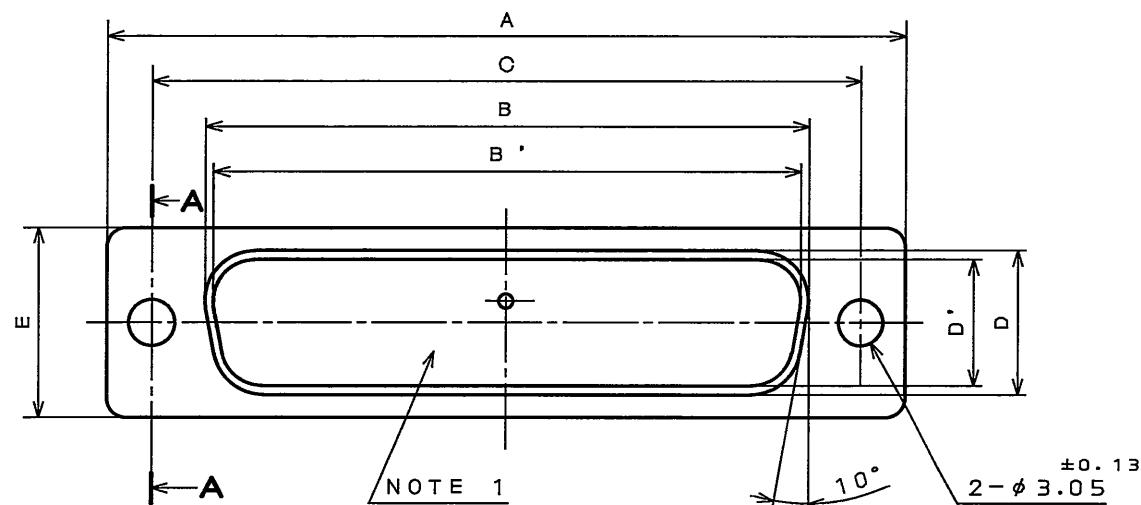


580E019S  
(ON 0NIMVHD)台要図

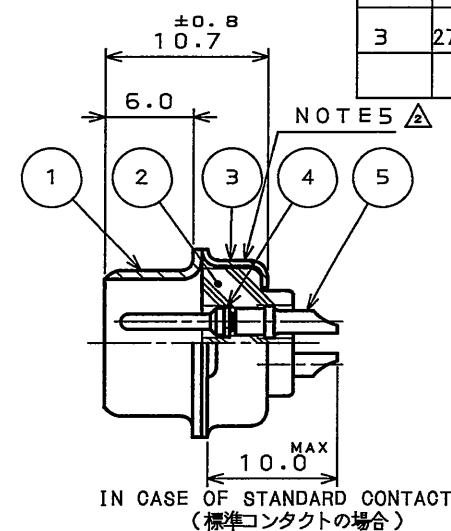
版数 REV.	年月日 DATE	DCN NO.	変更内容 DESCRIPTION	製図 DR.	担当 CHK.	査閲 APPD.	承認 APPD.
2	13.Oct.2005	058374	ADD NOTE5		Y.TAKAGI	A.TAGO	Y.KUBOTA
3	27.Jun.2006	060490	CORRECT AN ERROR		T.NOMIYAMA	A.Tago	J.Kubota



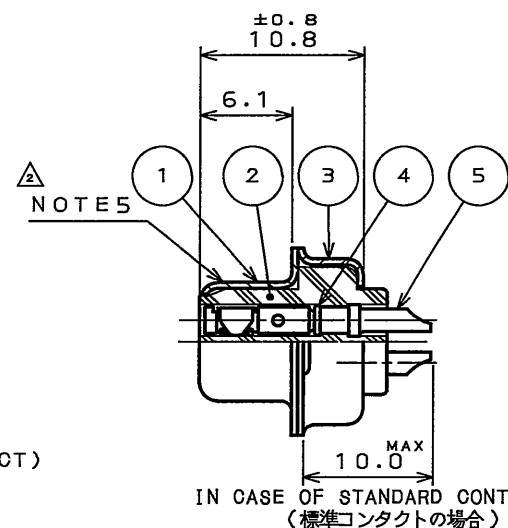
SECT. A-A

- NOTE1. MARK THE COMPANY NAME AND ABBREVIATED PART NUMBER AT THE LOCATION SHOWN IN THE DRAWING.  
2. APPLICABLE WIRE SIZE :AWG #20MAX. (IN CASE OF STANDARD CONTACT)  
3. FOR CONTACT ARRANGEMENT, SEE DWG. NO. SJ010199.  
4. FOR PANEL CUT-OUT DIMENSION, SEE DWG. NO. SJ013596.  
△ 5. LOT NUMBER FOR SOCKET INSERT APPEAR.

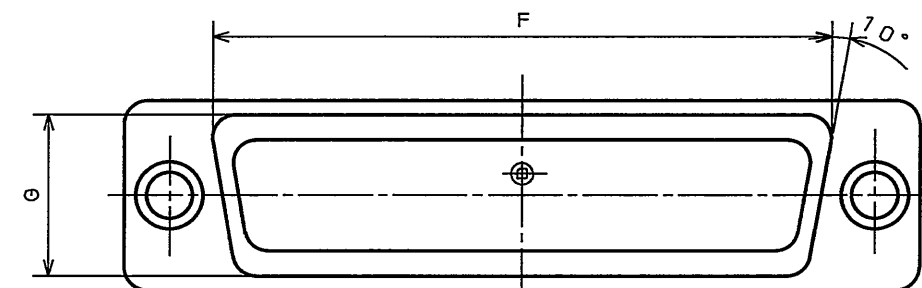
- 注1. 図示の位置に社名及び、品名略称を表示する。  
2. 本コネクタ用使用電線はAWG #20以下のこと。(標準コンタクトの場合のみ)  
3. インサート配列SJ010199を参照のこと。  
4. パネル取付穴寸法はSJ013596を参照のこと。  
△ 5. 図示の位置にロット番号を表示する。



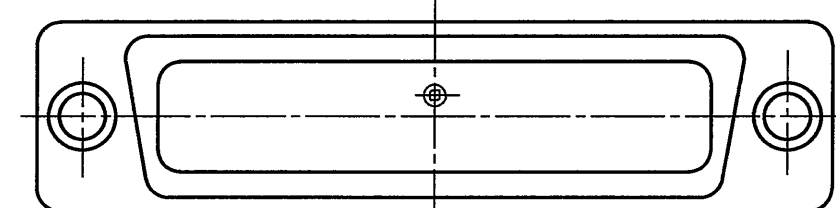
PIN INSERT VERSION  
ピンインサートの場合



SOCKET INSERT VERSION  
ソケットインサートの場合



REAR VIEW OF DAM,DBM,DCM,DEM SIZES  
DAM,DBM,DCM,DEMリヤー面



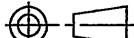
REAR VIEW OF DDM SIZE  
DDMリヤー面

DESIGNATION  
命名法

D	M	*	R	
CLASS	SHELL SIZE	SERIES	MODIFICATION CODE	
クラス	シェルサイズ	シリーズ	特殊記号	
			CONTACT TYPE	
			(S: SOCKET, P: PIN)	
			コンタクト区分	
			INSERT ARRANGEMENT	
			インサート配列	

TABLE 1

PART NUMBER	DIMENSION IN MILLIMETERS											No. OF CONTACT (STANDARD)
	±0.5 A	±0.25 B	±0.25 B'	C	±0.25 D	±0.25 D'	±0.5 E	F	G	H	J	
DEM-*PR	30.8		16.90	24.99		8.34	12.6	19.3	10.7	1.2	0.8	9
DEM-*SR	30.8	16.26		24.99	7.82		12.6	19.3	10.7	1.2	0.8	
DAM-*PR	39.1		25.24	33.32		8.34	12.6	27.5	10.7	1.2	0.8	15
DAM-*SR	39.1	24.59		33.32	7.82		12.6	27.5	10.7	1.2	0.8	
DBM-*PR	53.0		39.01	47.04		8.40	12.6	41.3	10.7	1.5	1.0	25
DBM-*SR	53.0	38.30		47.04	7.82		12.6	41.3	10.7	1.2	0.8	
DCM-*PR	69.3		55.47	63.50		8.40	12.6	57.7	10.7	1.5	1.0	37
DCM-*SR	69.3	54.76		63.50	7.82		12.6	57.7	10.7	1.2	0.8	
DDM-*PR	66.9		52.83	61.11		11.16	15.4	55.3	13.9	1.5	1.0	50
DDM-*SR	66.9	52.34		61.11	10.65		15.4	55.3	13.9	1.2	0.8	

5	CONTACT	TABLE 1	COPPER ALLOY	GOLD PLATING	SEE INSERT ARRANGEMENT DRAWING
4	CONTACT RETAINING RING	TABLE 1	COPPER ALLOY	GOLD PLATING	SEE INSERT ARRANGEMENT DRAWING
3	REAR SHELL	1	STEEL	HEXAVALENT CHROMIUM FREE OHROMATE (TRIVALENT OHROMATE TREATMENT) ON ELECTROPLATED ZINC	_____
2	INSULATOR	1	SYNTHETIC RESIN	(COLOR: GREEN)	UL94 V-0
1	FRONT SHELL	1	STEEL	HEXAVALENT CHROMIUM FREE OHROMATE (TRIVALENT OHROMATE TREATMENT) ON ELECTROPLATED ZINC	_____
符号 NO.	名 称 DESCRIPTION	個 数 QTY.	材 料 MATERIAL	仕 上 FINISH	備 考 REMARKS
仕様書 (SPECIFICATION) JACS-1045-2		第1版 (ORIGINAL DATE) 2.Sep.2005		尺 度 (SCALE) 2: 1	シ リーズ (SERIES) D-sub
一般公差 (GENERAL TOLERANCE)		製 図 DR.		名称 (TITLE)  D ※ M - * ※ R	
寸 法 (DIMENSION)		担 当 CHK.	Y.TAKAGI		
角 度 (ANGLES)		査 閲 APPD.	_____		
. ±		承 認 APPD.	Y.KUBOTA		
.X ± 0.4					
.XX ± 0.13					
.XXX ±					
				質量 (MASS)	
図面番号 (DRAWING NO.)					SJ103085

# Mouser Electronics

Authorized Distributor

Click to View Pricing, Inventory, Delivery & Lifecycle Information:

[JAE Electronics:](#)

[DAM-15PR](#)