

LEAD FREE) TIN ALLOY (は錫合金(無鉛))	NOTE
	1. COMPANY LOGO "JAE" & PART NO. ARE MARKED ON FLANGE OF INSULATOR. "J-20L9FE" IS NOT MARKED ON CONNECTOR.
TE 付	2. METAL SHELL IS TENTATIVELY ASSEMBLED WITH INSERT BODY AND SHOULD BE FIXED WITH SCREW LOCKS FOR ACTUAL USE.
	3. SCREW LOCKS ARE TENTATIVELY FIXED.
	4. CONTACT FINISH CONTACT AREA: GOLD OVER NICKEL (Au:0.1μmMIN.) TERMINAL AREA: (LEAD FREE)TIN/TIN ALLOY
	5. FOR P.C.B. CUTOFF DIMENSIONS SEE DWG. SJ014290.
	6. FOR CONTACT ARRANGEMENTS SEE DWG. SJ010210.
	7. ONLY PIN CONNECTORS HAVE PROJECTIONS ON SHELL.
	8. THESE ARE TO PREVENT INSULATOR WARP AND THE SHAPE IS FOR REFERENCE ONLY.
	9. FERRITE IS ASSEMBLED WITH CONNECTOR.
	10. APPLICABLE P.C.B. THICKNESS IS t1.6±0.2.

- 注 1. 図示の位置(インシュレータのフランジ面)に「社標」及び「品名」が表示される。但し「F-20L9FE」は表示されない。
2. シェルは仮止めである。コネクタ使用時は嵌合固定ネジを使用のこと。
3. 嵌合固定ネジは仮止めしてある。
4. 嵌合部はニッケル上金メッキ。スルーホール部は錫又は錫合金(無鉛)である。
5. 基板取り付け寸法については、SJ014290を参照のこと。
6. コンタクト配列に付いては、SJ010210を参照のこと。
7. ピン側については、シェル面に切欠がある。
8. ヒケ逃げ形状は参考形状である。
9. 本製品はフェライトを装着したものである。
10. 本コネクタノ適用基板厚は 1.6 ± 0.2 デアル。

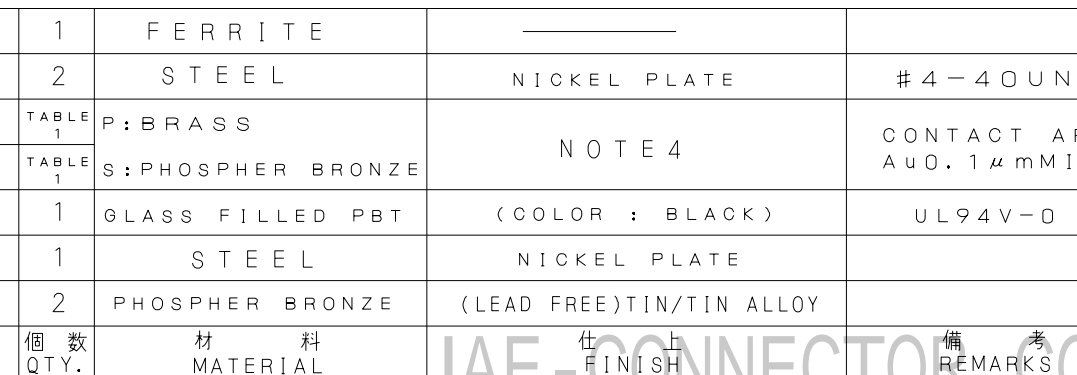

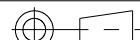


TABLE 1

7

PART NO.	±1	±0.25	±0.25	±0.13	±0.25	±0.25	±0.5	±0.1	CONTACT Q'TY	
	A	B	B'	C	D	D'	E	F	#1	#2
DELC-J 9PAF-20L9FE	30.8	—	16.90	24.99	—	8.34	6.0	0.4	4	5
DELC-J 9SAF-20L9FE	30.8	16.26	—	24.99	7.82	—	6.1	0.4	4	5
DALC-J15PAF-20L9FE	39.1	—	25.24	33.32	—	8.34	6.0	0.4	7	8
DALC-J15SAF-20L9FE	39.1	24.59	—	33.32	7.82	—	6.1	0.4	7	8
DBLC-J25PAF-20L9FE	53.0	—	39.01	47.04	—	8.40	6.0	0.6	12	13
DBLC-J25SAF-20L9FE	53.0	38.30	—	47.04	7.82	—	6.1	0.4	12	13
DCLC-J37PAF-20L9FE	69.3	—	55.47	63.50	—	8.40	6.0	0.6	18	19
DCLC-J37SAF-20L9FE	69.3	54.76	—	63.50	7.82	—	6.1	0.4	18	19

△

7	FERRITE	1	FERRITE	—		
6	SCREW LOCK	2	STEEL	NICKEL PLATE	#4-40 UNC	
5	CONTACT #1	TABLE 1	P:BRASS	NOTE 4	CONTACT AREA: Au0.1μmmIN	
4	CONTACT #2	TABLE 1	S:PHOSPHER BRONZE			
3	INSULATOR	1	GLASS FILLED PBT	(COLOR : BLACK)	UL94V-0	
2	SHELL	1	STEEL	NICKEL PLATE		
1	EARTH LUG	2	PHOSPHER BRONZE	(LEAD FREE)TIN/TIN ALLOY		
符 号 NO.	名 称 DESCRIPTION	個 数 QTY.	材 料 MATERIAL	仕 上 FINISH	備 考 REMARKS	
仕様書 (SPECIFICATION) JACS-1045-7		第1版 (ORIGINAL DATE) 3.Mar.2003		R度 (SCALE) 2:1	日本航空電子工業株式会社 JAPAN AVIATION ELECTRONICS INDUSTRY, LTD.  図面番号 (DRAWING NO.) SJ038388	
		製図 DR.	E.MURANO	名称 (TITLE) D※LC-J※AF -20L9FE		
一般公差 (GENERAL TOLERANCE) 寸法 (DIMENSION)		担当 CHK.	Y.TAKAGI	質量 (MASS)		
		査閲 APPD.	—			
. ±0.8 .× ±0.4 .×× ±0.1 .××× ±		承認 APPD.	Y.KUBOTA			
		単位 (UNIT) : mm				

JAE CONNECTOR DIV. PROPRIETARY.
COPYRIGHT (C) 2003, JAPAN AVIATION ELECTRONICS INDUSTRY, LTD.

Mouser Electronics

Authorized Distributor

Click to View Pricing, Inventory, Delivery & Lifecycle Information:

[JAE Electronics:](#)

[DALC-J15SAF-20L9FE](#)