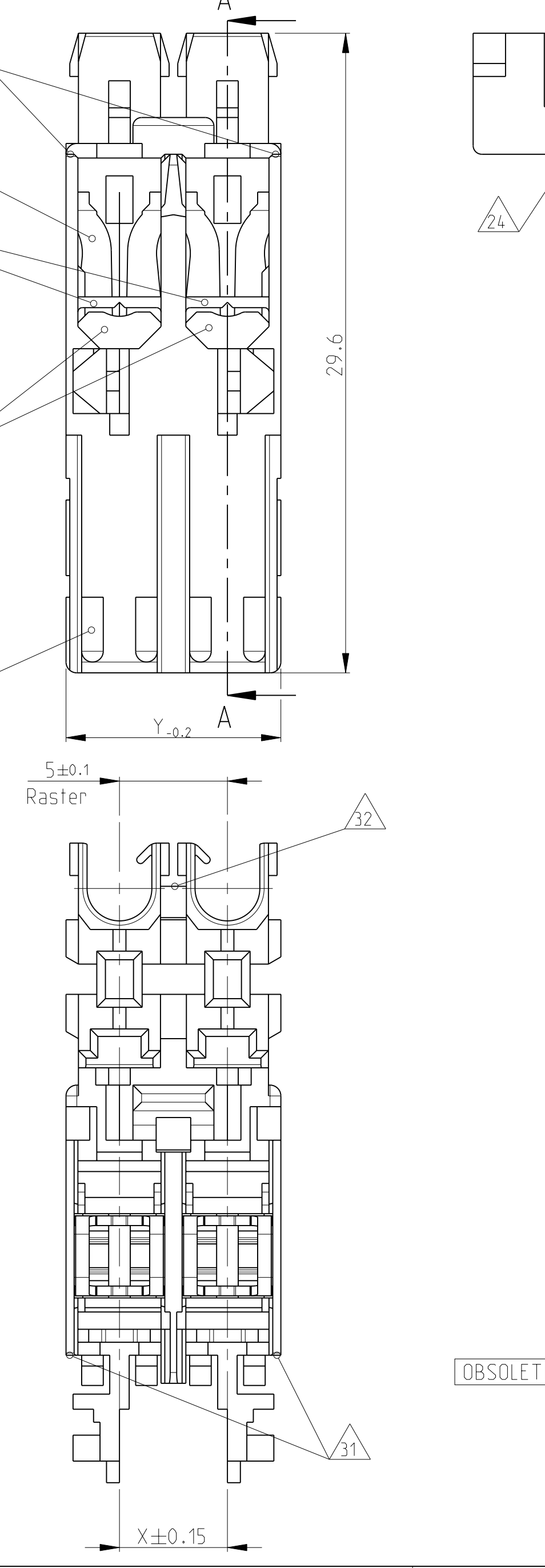
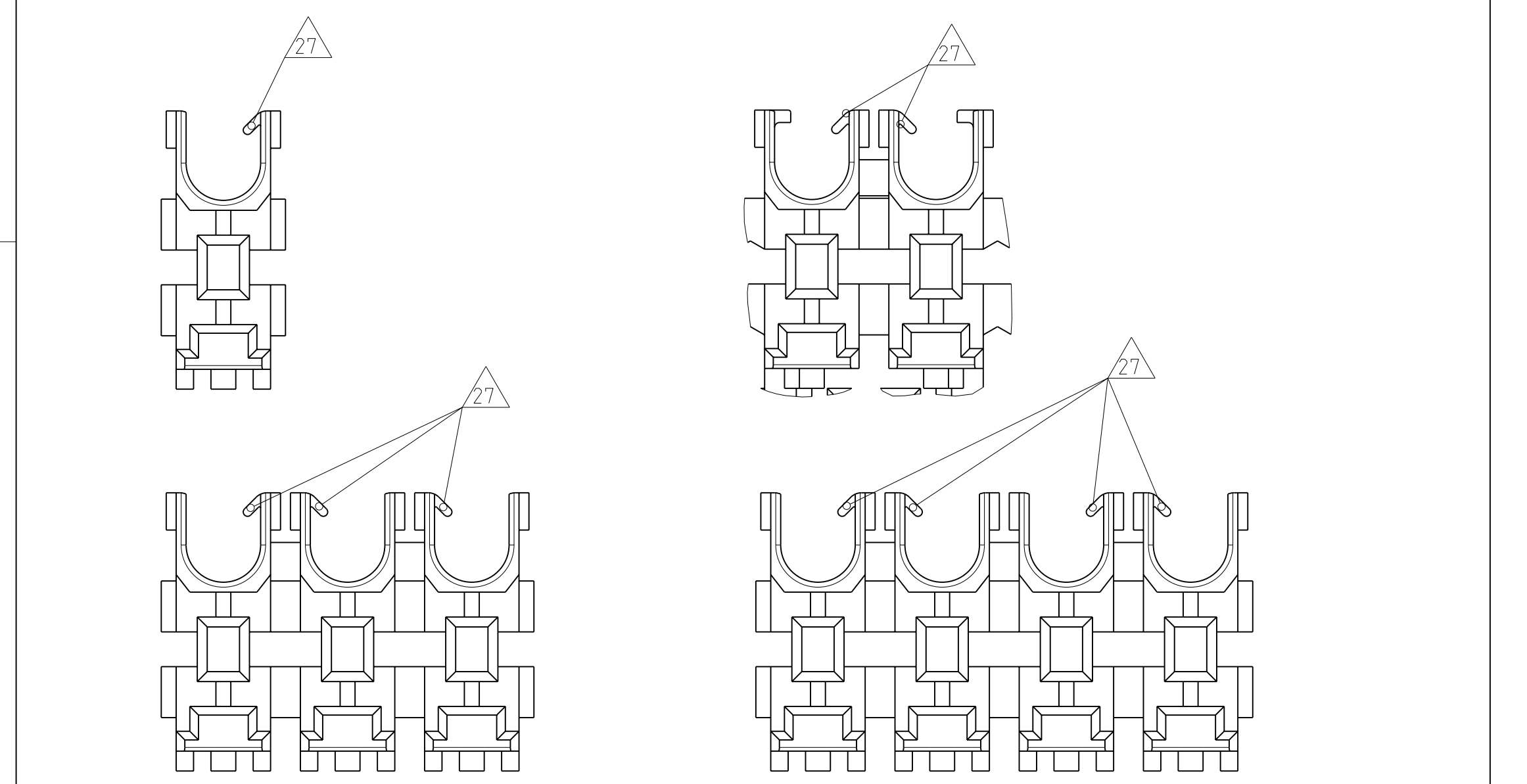
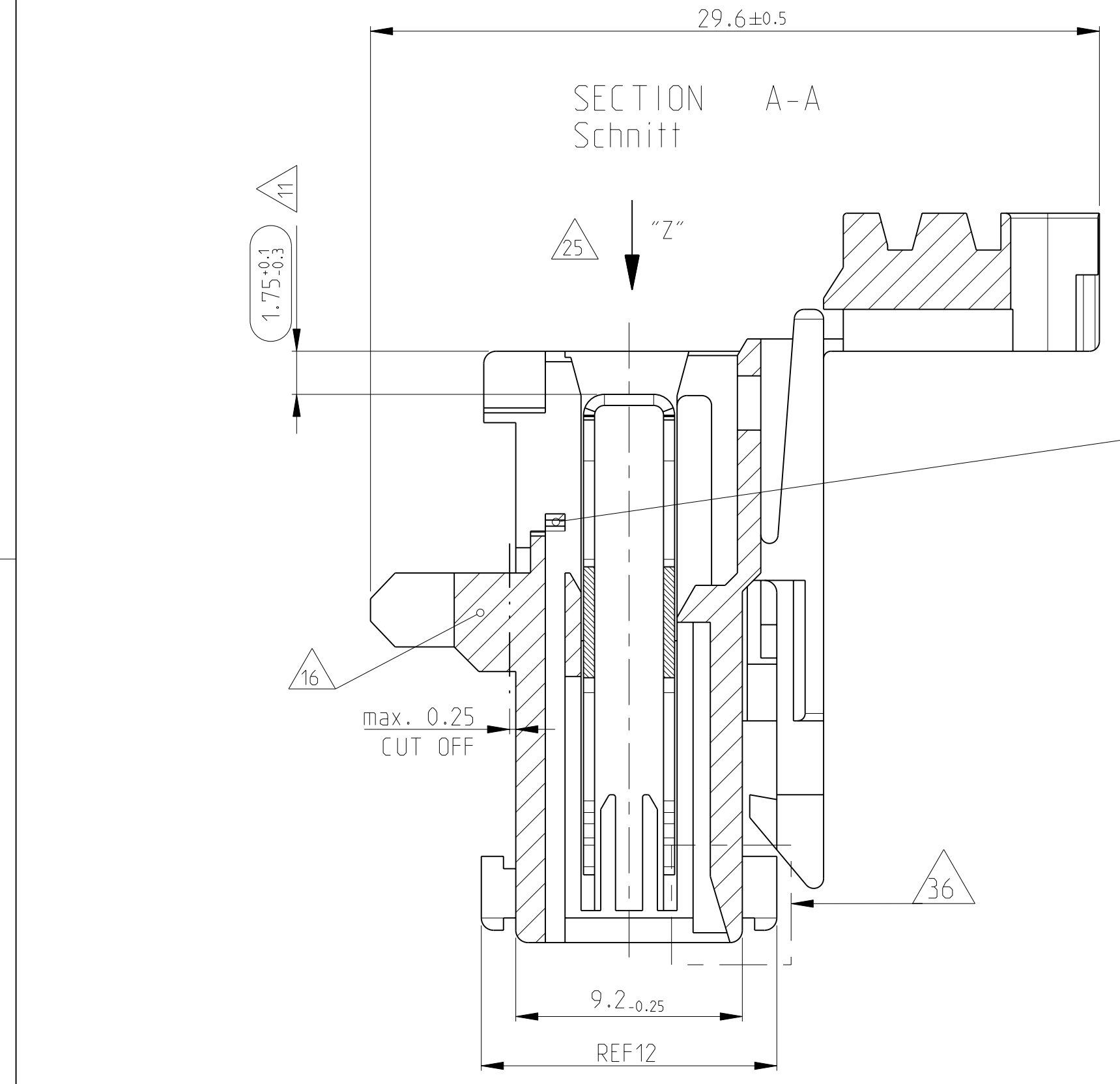
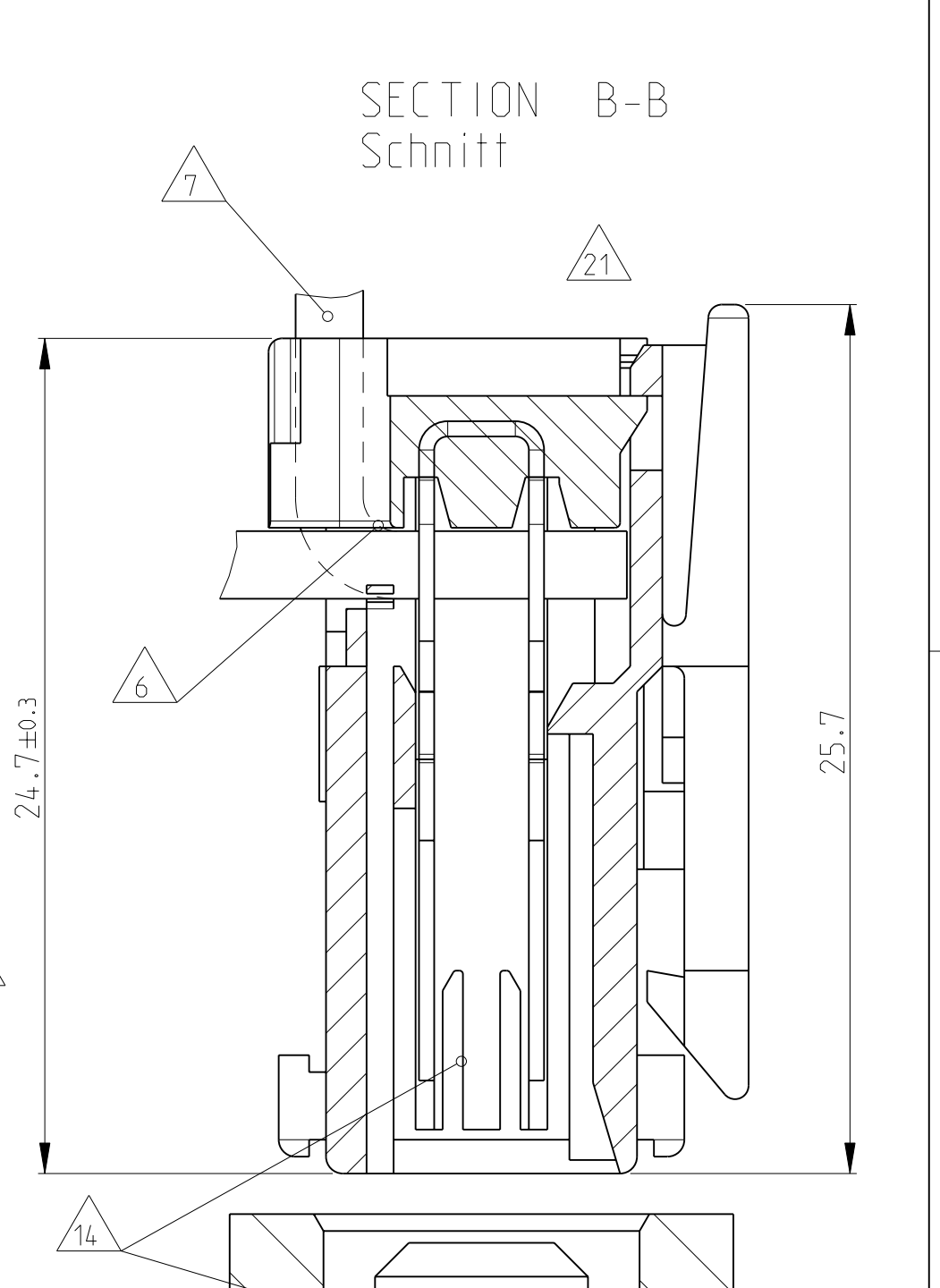
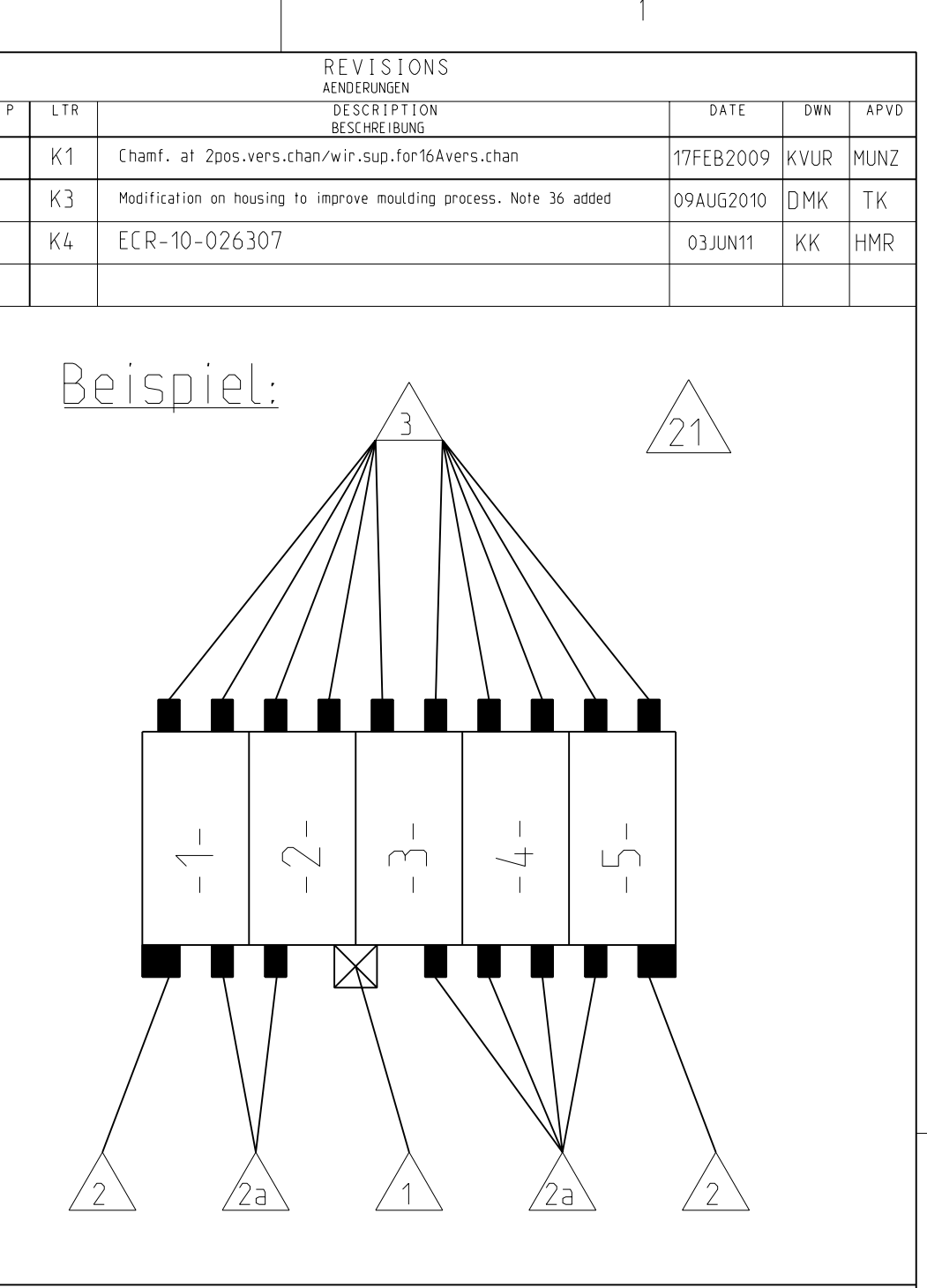
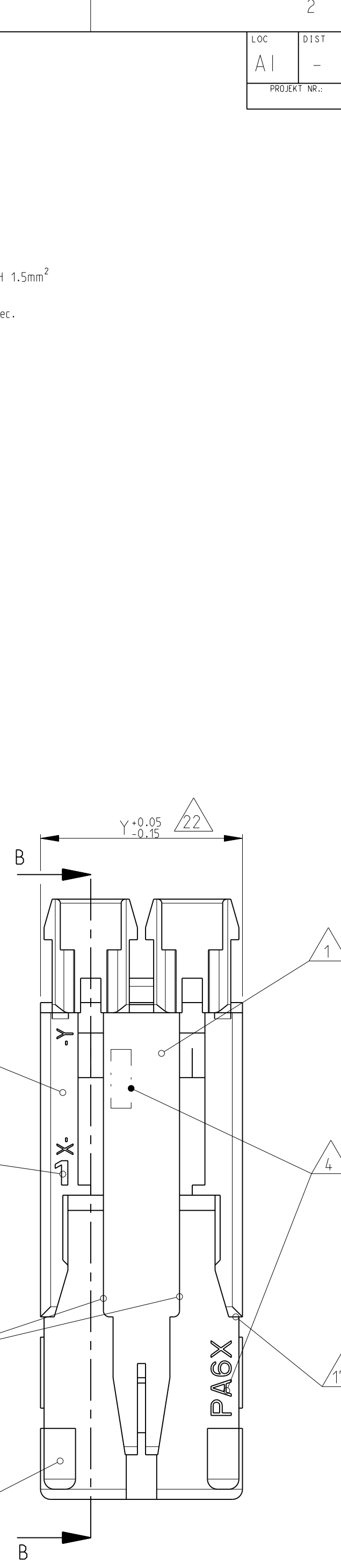


- 1 LOCKING DEVICE BETWEEN CAVITY-NO. Verrastung zwischen Kammer-Nr.
- 2 KEYING RIB ON FIRST AND LAST CAVITY Kodierrippen bei erster und letzter Kammer SEE 33
- 2a TYPICAL KEYING RIB Typische Kodierungsrippen SEE 33
- 3 POLARIZATION RIB (ALL) Polarisierungsrippen (alle) SEE 19
- 4 TE LOGO, MATERIAL DESCRIPTION (PA6.6 / PA6) TE LOGO, Materialbezeichnung (PA6.6 / PA6)
- 5 MATERIAL PA6 (IGWT 750 °C WITHOUT FLAME) Material PA6 (Gluhdrahtbrustung 750 °C ohne Flamme)
- 6 CONNECTOR WITH SINGLE WIRE FOR WIRE RANGE: 1.0-1.5mm² SEE 2 AND APPL. SPEC. NO. 14-18288 Connector mit Einzelanschlag fuer Litze: 1.0-1.5mm² siehe 2 und Appl. Spec. Nr. 14-18288
- 7 STRANDED WIRE BENT TO 90° (ONLY FOR SINGLE WIRE POSSIBLE) Litze 90° gebogen (nur bei Einzelanschlag moeglich)
- 8 TE NO. (HOUSING PN, PRE- AND SUFFIX ONLY) TE Nr. (Gehauese PN), nur Vor- und Nachstrichzahl
- 9 CAVITY LOADED WITH CONTACT FOR DGB 1.0-1.5mm² (Cu/NiS1 POSTSILVERED) Kammer bestueckt mit Kontakt fuer DGB 1.0-1.5mm² (Cu/NiS1 postsilvered)
- 10 PACKAGING SEE SPEC. 107-1800B Verpackung siehe Verpackungsanweisung 107-1800B
- 11 CONTACT POSITION IN CAVITY Kontaktlage in Kammer
- 12 ASS'Y PN, ONLY PRE- AND SUFFIX. ATTENTION: IDENTIFICATION OF THE COMPLETE ASS'Y PN ONLY POSSIBLE WITH PRE-, SUFFIX, MATERIAL AND CHART. THE COMPLETE ASS'Y PN IS VISIBLE ON PACKAGING Ass'y PN, nur Vor- und Nachstrichzahl. Achtung: Identifizierung der kompletten Ass'y PN nur mit Vor-, Nachstrichzahl, Material und Tabelle moeglich. Die komplette Ass'y PN ist auf der Verpackung ersichtlich.
- 13 NOTE 2, 2a, 3, 4 IN PROCESS CUT OFF INDIVIDUAL Im Prozess betriebig abschneidbar
- 14 SLOT ACCEPT TAB 6.3x0.8, 4.8x0.8 AT DIN e.g. 46244 Kontaktbereich geeignet fuer Tab 6.3x0.8, 4.8x0.8 nach DIN z.B. 46244
- 15 WIRE SUPPORT Drahtunterstuetzung
- 16 REEL CLIPS CAN BE CUT OFF Reelverrastung kann abgeschnitten werden

- 17 MATING STOP Tiefenanschlag
- 18 HSG. CAVITY NO.1 Gehauese Kammer Nr.1
- 19 SPECIAL LOCKING DEVICE ONLY 2POS. HOUSING Besondere Hakengeometrie nur bei 2pol. Gehauese
- 20 MAX. 4 STRANDED WIRE 1.5mm² IF USING CONTACT Max. 4 Litzen 1.5mm² bei Bestueckung mit Kontakt
- 21 VIEW WITH CLOSED COVER Ansicht mit geschlossenem Deckel gezeichnet
- 22 EXPANSION OF DIMENSION "Y" AFTER TERMINATION BY USING 4 POS. CONNECTORS WITH 1.5mm² STRANDED WIRE SEE APPL. SPEC. Aufweitung Mass "Y" nach dem Anschlag bei 4pol. Connectoren mit 1.5mm² Litze siehe Appl. Spec.
- 23 TE RAST 5 TAB HEADER e.g. PN 521 382-X TE RAST 5 Tab Wanne z.B. PN 521 382-X
- 24 AREA FOR COLOUR MARKING POSSIBLE Platz fuer farbige Markierung moeglich
- 25 KEYING, VIEW AT DIRECTION "Z" Kodierschema: Ansicht in Richtung "Z"
- 26 LOCKING DEVICE INSIDE OF THE HOUSING (ONLY 1POS. HOUSING) Verrastung innerhalb des Gehauses (nur bei 1pol. Gehauesen)
- 27 ONLY ON 16A VERSIONS (e.g. 1418863). FOR HOOK POSITION SEE BELOW. NO HOOKS ALLOWED ON OUTER WALLS, EXCEPT ON 1POS. HOUSING. Nur 16A Variante (z.B. 1418863). Siehe f. Hakenposition auch unten bzw. keine Haken an aeußeren W. aenden erlaubt, auBer bei 1pol.
- 28 PN 1418863, 1418864 (16A VERSION) WITH EXTRA WALL IN THE FRONT PN 1418863, 1418864 (16A Variante) mit zusätzlicher Wand vorne
- 29 HOUSING MATERIAL PA6.6, UL-V 2 Gehauese Material PA6.6, UL-V 2
- 30 COVER SHOWN WITHOUT HOUSING Deckel wird ohne Gehauese gezeigt
- 31 EXTERNAL WALLS FOR SNAPPING COVER TO BE REMOVED ON 2POS.- 4POS. HOUSINGS Aeußere Wand an 2pol.- 4pol. Varianten, um Deckel einzurasten, koennen entfallen
- 32 EXTENSION OF WALL, EXCLUDING 1POS. HOUSING ATTENTION: CHANGES TO BE IMPLEMENTED ON ALL TOOLS (10A AND 16A) Verl. aengerung der Zwischenwand, betrifft nicht 1pol. Variante Achtung: Aenderung in allen Werkzeugen, direkt und indirekt (10A und 16A)
- 33 ATTENTION! NOTE 2, 2a, 3, 4 ARE CURRENTLY BEING CHANGED IN THE TOOLS Achtung! Note 2, 2a, 3, 4 werden zur Zeit im Werkzeug geaendert
- 34 CONNECTION WITH TAB HEADER. SEE PN C97-52824-1000 Verbindung mit Tab Wanne, siehe PN C97-52824-1000



- 35 CONCERNS ONLY 2 POS. VERSIONS (CHAMFERS ON MIDDLE WALL ADDED) AND 16A VERSIONS (WIRE SUPPORT CHANGED) Betrifft nur 2 pol. Varianten (Fase an mittl. Rippe hinzu) und 16A Versionen (Drahtauflage geaendert)
- 36 ALTERNATE GEOMETRY IN HOUSING CAVITY IS PERMITTED FOR ALL VERSIONS UNTIL FURTHER NOTICE. SEE SHEET 2 OF 2

2-1418864-4	2-1534073-4	K	15	19.95
1-1418864-4	1-1534073-4	K	15	19.95
0-1418864-4	0-1534073-4	K	15	19.95
1-1418864-3	1-1534073-3	K	10	14.95
0-1418864-3	0-1534073-3	K	10	14.95
0-1418864-2	0-1534073-2	K	5	9.95
0-1418864-1	0-1534073-1	J	-	4.95
1-1418863-4	1-1241171-4	K	15	19.95
0-1418863-4	0-1241171-4	K	15	19.95
1-1418863-3	1-1241171-3	K	10	14.95
0-1418863-3	0-1241171-3	K	10	14.95
0-1418863-2	0-1241171-2	K	5	9.95
0-1418863-1	0-1241171-1	J	-	4.95

THIS DRAWING IS A CONTROLLED DOCUMENT. **STE** TE Connectivity

REVISIONS: K1, K3, K4

EXAMPLE: Beispiel:

SECTION A-A Schnitt

SECTION B-B Schnitt

2-1418864-4	2-1534073-4	K	15	19.95
1-1418864-4	1-1534073-4	K	15	19.95
0-1418864-4	0-1534073-4	K	15	19.95
1-1418864-3	1-1534073-3	K	10	14.95
0-1418864-3	0-1534073-3	K	10	14.95
0-1418864-2	0-1534073-2	K	5	9.95
0-1418864-1	0-1534073-1	J	-	4.95

HOUSING-NO. 8, ASSY NO. 12, Rev., DIM "X" Mass "X", DIM "Y" Mass "Y"

THIS DRAWING IS A CONTROLLED DOCUMENT. **STE** TE Connectivity

REVISIONS: K1, K3, K4

EXAMPLE: Beispiel:

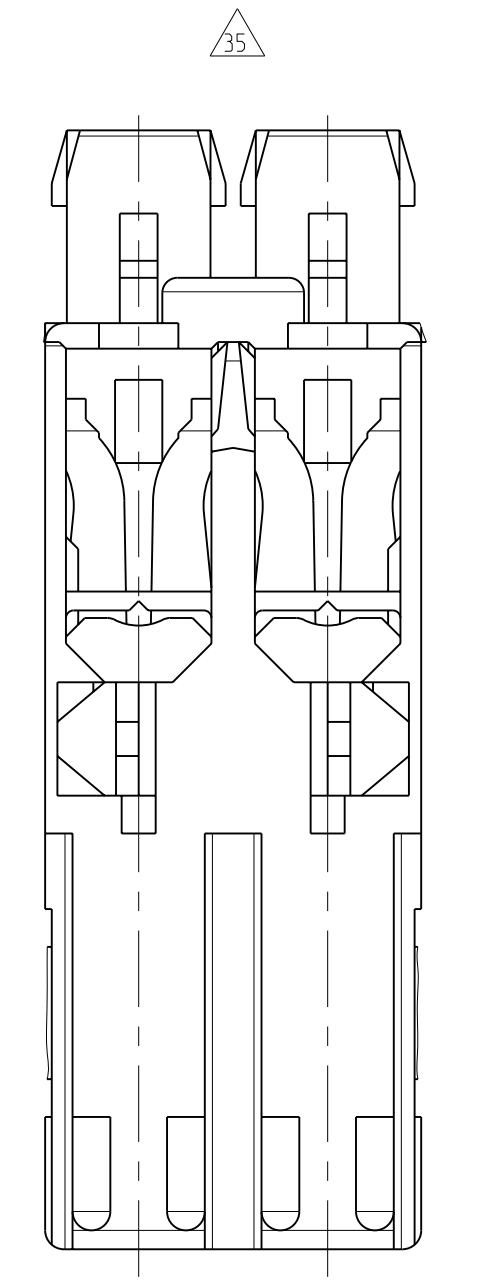
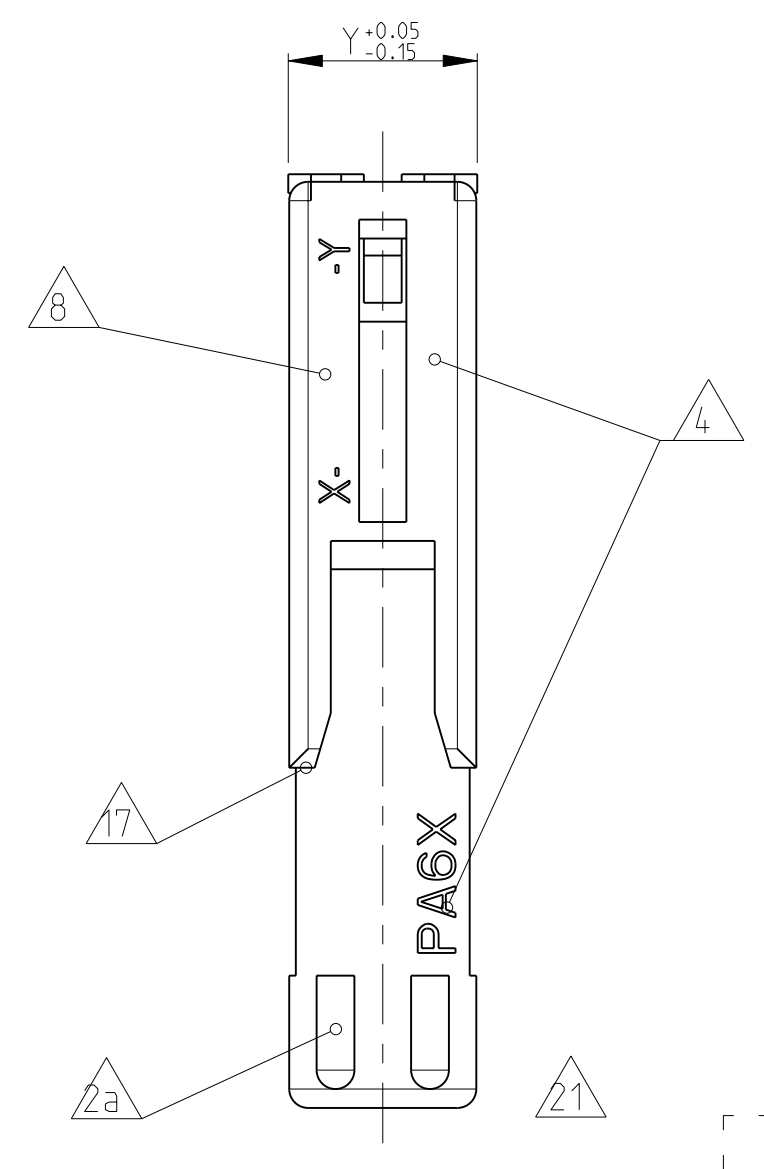
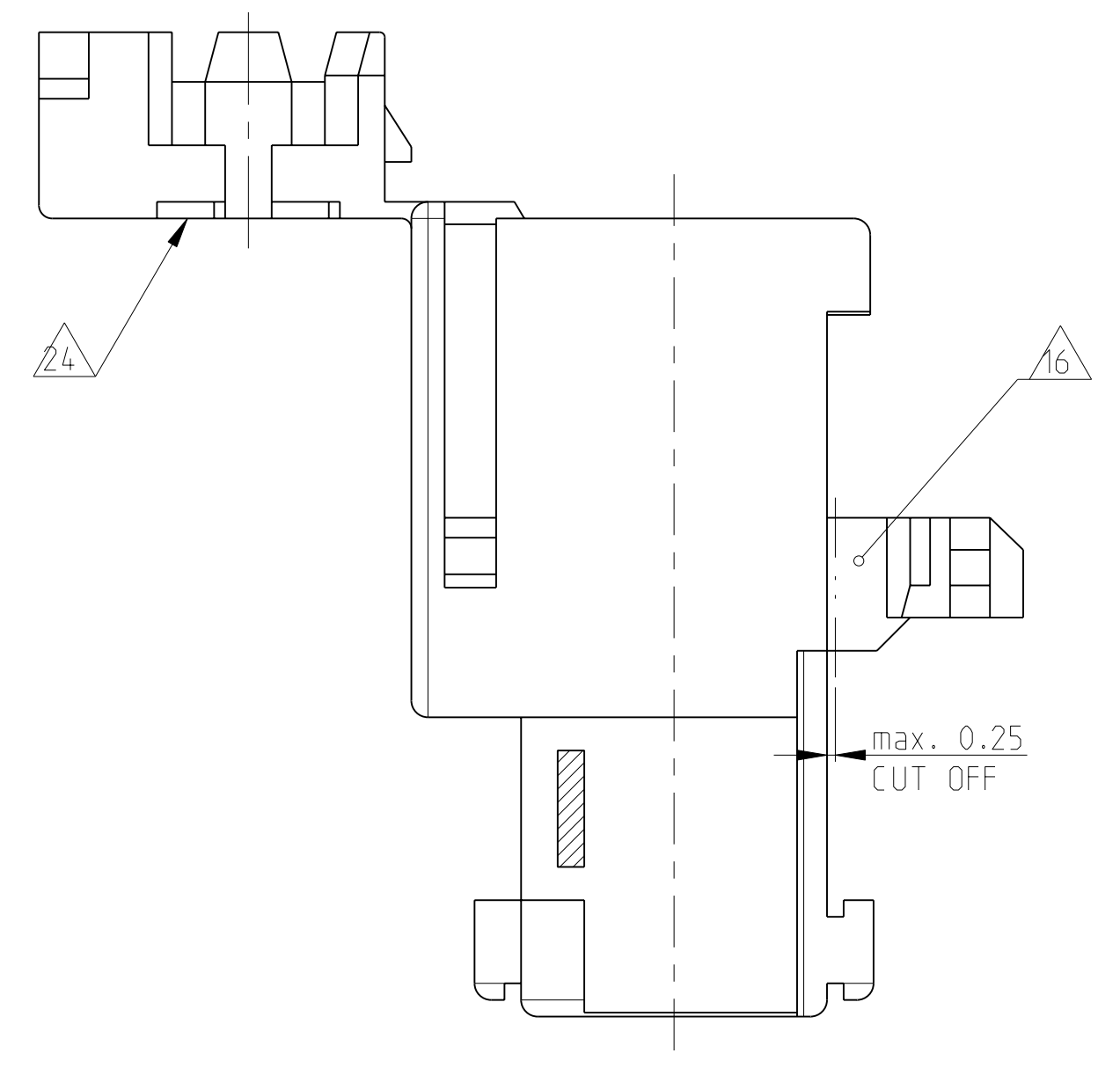
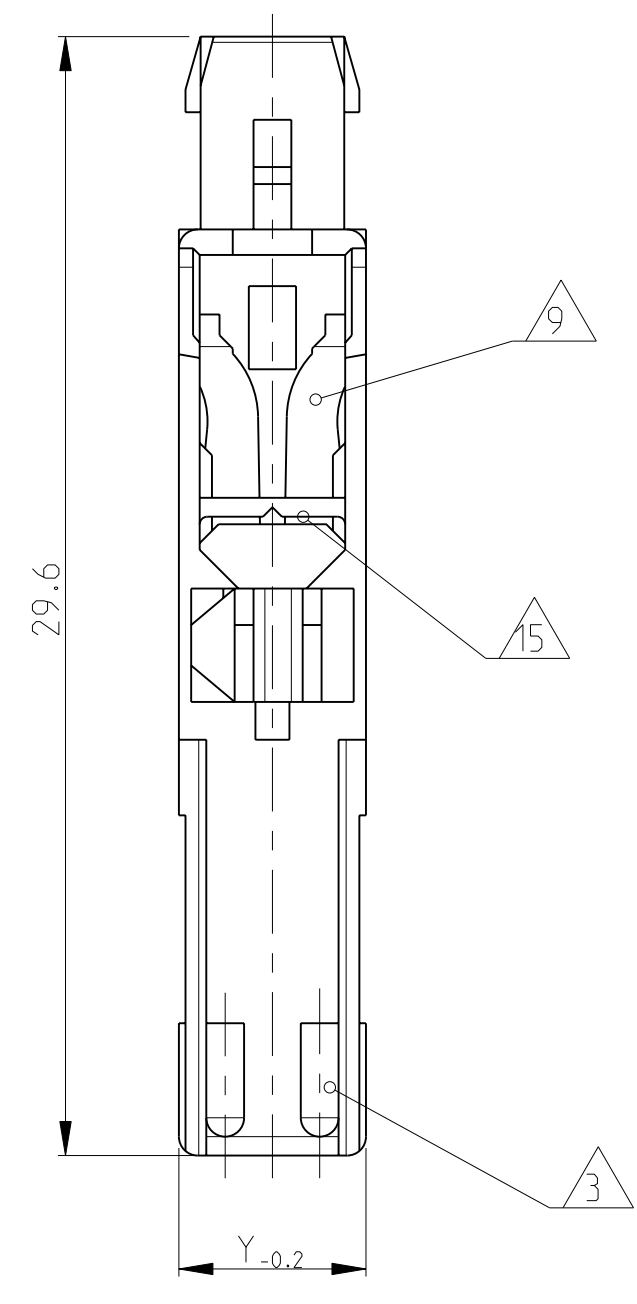
SECTION A-A Schnitt

SECTION B-B Schnitt

2-1418864-4	2-1534073-4	K	15	19.95
1-1418864-4	1-1534073-4	K	15	19.95
0-1418864-4	0-1534073-4	K	15	19.95
1-1418864-3	1-1534073-3	K	10	14.95
0-1418864-3	0-1534073-3	K	10	14.95
0-1418864-2	0-1534073-2	K	5	9.95
0-1418864-1	0-1534073-1	J	-	4.95

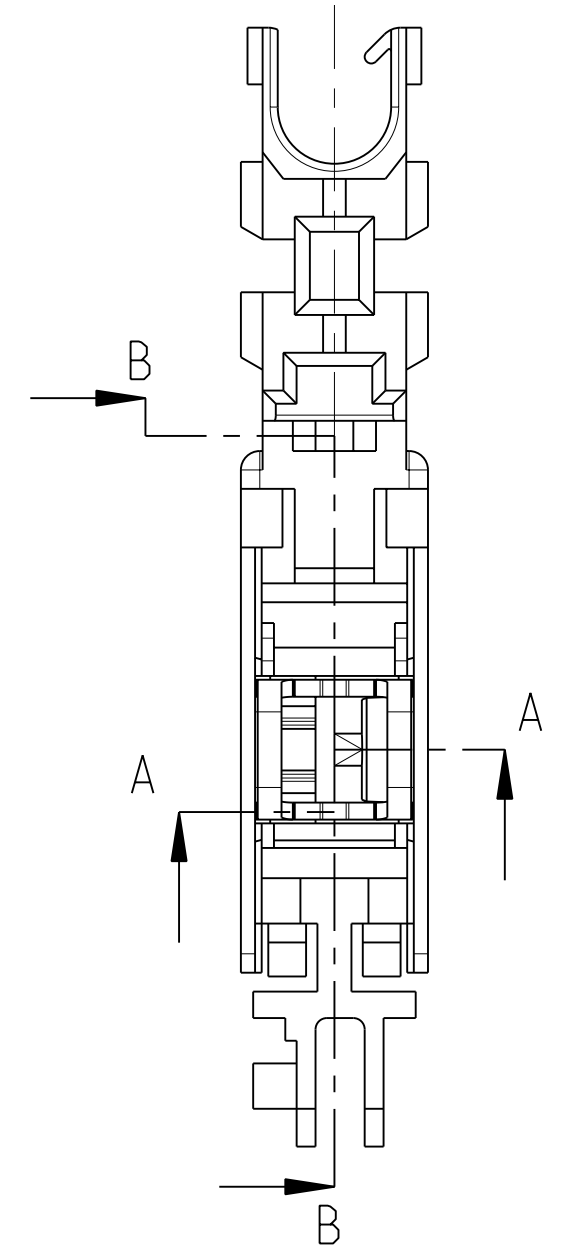
HOUSING-NO. 8, ASSY NO. 12, Rev., DIM "X" Mass "X", DIM "Y" Mass "Y"

LOC	DIST	REV	DATE	DWN	APVD
A1	-	-	-	-	-
PROJECT NO.:		SEE SHEET 1			

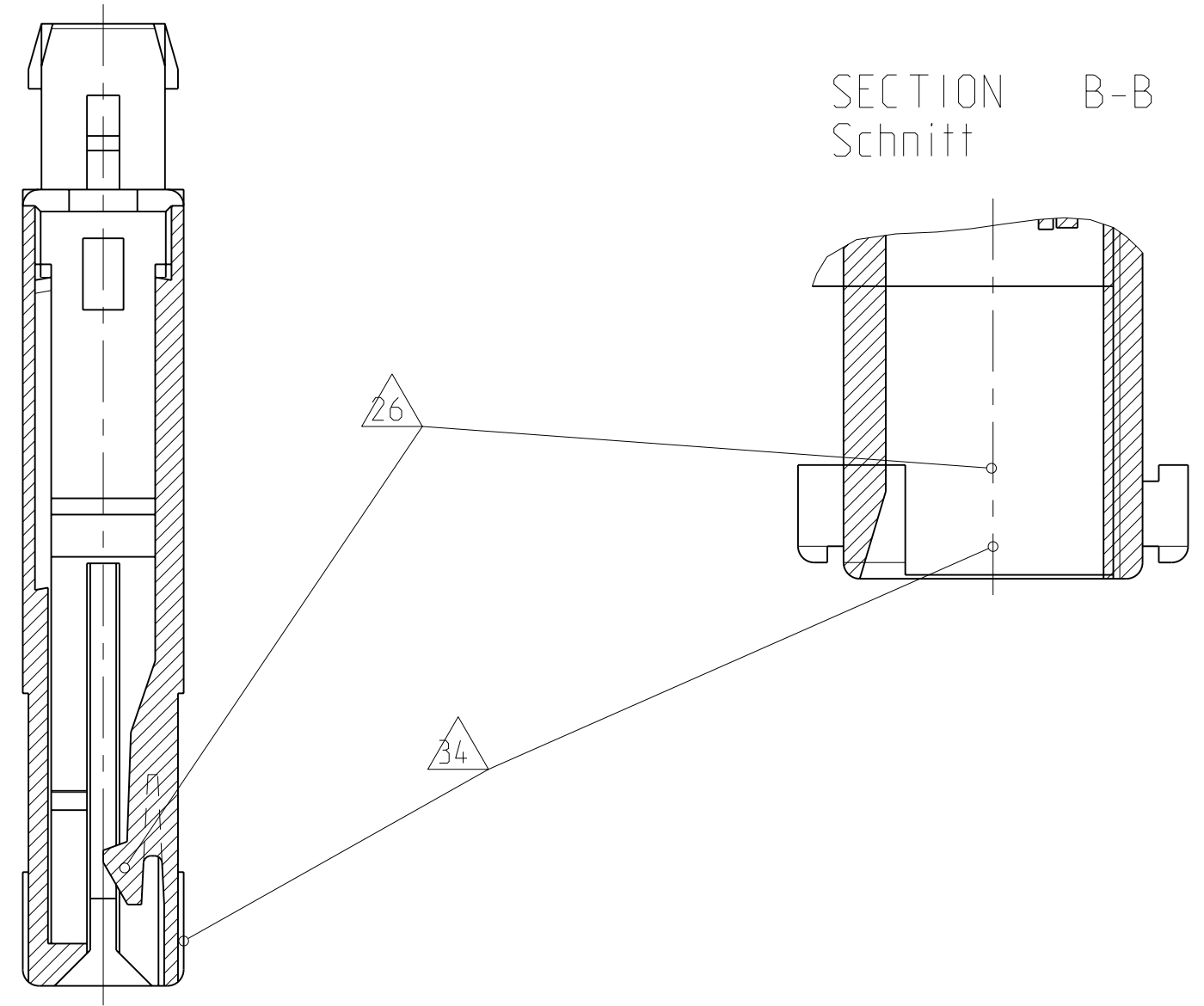


SECTION A-A
 Schnitt

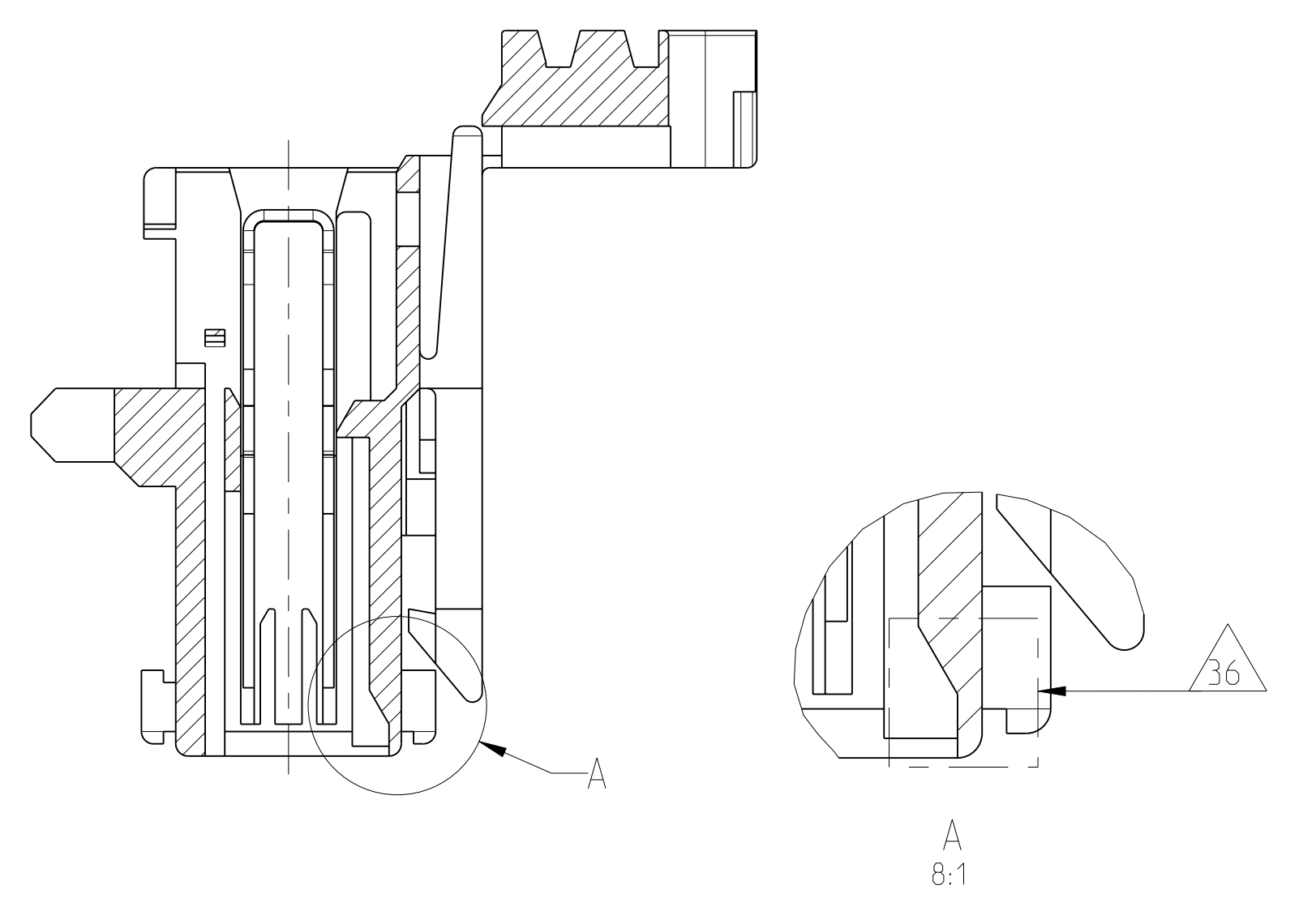
WITHOUT CONTACT
 Ohne Kontakt



SECTION B-B
 Schnitt



ALTERNATE GEOMETRY IN HOUSING CAVITY



NOTES & TABLES, SEE SHEET 1
 Notizen & Tabellen, siehe Blatt 1

THIS DRAWING IS A CONTROLLED DOCUMENT. <small>REVISI ZICHENGEWÄHRLEISTUNG IN DER DURCH AUF VERORDNETER KONTROLLE, ANGEWANDT. FÜR DEN TECHNISCHEN FORTSCHRITT SIND, DIESE ANPASSUNGEN, DIE ANWELLS (LIEFERUNG) ANPASSUNGEN (LIEFERUNG) SIND, AUF ANWELLS.</small>		DWN M. Ofenloch 18AUG2000	18AUG2000	TE Connectivity
DIMENSIONS MASSENMESSEN mm		CHK G. Bartosch 18AUG2000	18AUG2000	
DIMENSIONS MASSENMESSEN mm		TOLERANCES UNLESS OTHERWISE SPECIFIED: ALLE DIMENSIONEN		NAME 1-4pos. AMP multifitting Mark II ASSEMBLY PITCH 5mm TAB VERSION
DIMENSIONS MASSENMESSEN mm		TOLERANCES UNLESS OTHERWISE SPECIFIED: ALLE DIMENSIONEN		
DIMENSIONS MASSENMESSEN mm		TOLERANCES UNLESS OTHERWISE SPECIFIED: ALLE DIMENSIONEN		
DIMENSIONS MASSENMESSEN mm		TOLERANCES UNLESS OTHERWISE SPECIFIED: ALLE DIMENSIONEN		
MATERIAL -		WEIGHT GEWICHT -		SIZE A1
MATERIAL -		WEIGHT GEWICHT -		CUSTOMER DRAWING /KUNDENZEICHNUNG