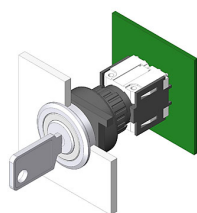


EAO – Your Expert Partner for Human Machine Interfaces

71-639.0/D - Schlüsselschalter-Vorsatz 3 Stellungen quadratisch

71-639.0/D - Schlüsselschalter-Vorsatz 3 Stellungen quadratisch



Musterabbildung kann von Ihrem ausgewählten Artikel abweichen.

Montage

Bauform flach

Allgemeine Attribute

Gewicht 0,003 kg

Bedien-/Anzeigeteil

Schaltwinkel 90° links, 42° rechts

IP-Schutzart

Frontschutzart IP65

Vorsatz

Schaltfunktion Rast(a) - Ruhe(a) - Impuls

Schaltelement

Schaltstufen 3

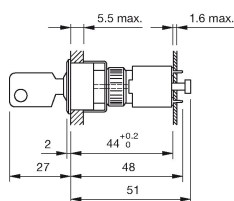
Funktion

Schlüsselschalter

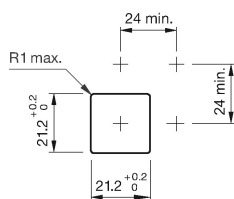
EAO – Your Expert Partner for Human Machine Interfaces

71-639.0/D - Schlüsselschalter-Vorsatz 3 Stellungen quadratisch

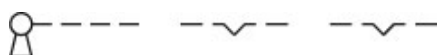
Abmessungen



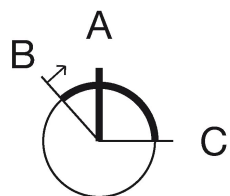
Einbauöffnungen



Schaltschema



Schaltstellungen



Hinweise

Standardschloss: DOM 311

Zu jedem Schlüsselschalter werden zwei Schlüssel mitgeliefert

Optionale Schlossnummern auf Anfrage

Raster der Frontplatten-Montagebohrungen muss mit den
Leiterplattenlöchern $\varnothing 3.5$ übereinstimmen

Legende

Schaltfunktion: B = Impuls, C = Rast