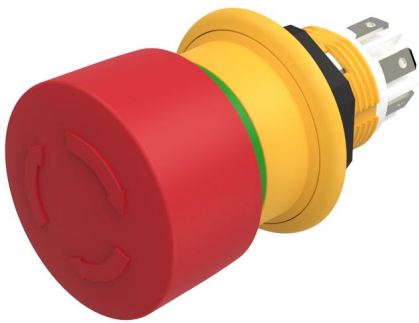


EAO – Your Expert Partner for Human Machine Interfaces

61-6441.4067 - Not-Halt Taste kompakt, überlistsicher EN IEC 60947-5-5

61-6441.4067 - Not-Halt Taste kompakt, überlistsicher EN IEC 60947-5-5



Musterabbildung kann von Ihrem ausgewählten Artikel abweichen.

Montage

Einbauöffnung Ø 16 mm
Bauform erhaben

Front

Frontform rund
Frontabmessung Ø 27 mm

Allgemeine Attribute

Beschriftung Pfeile
Gewicht 0.018 kg

Bedien-/Anzeigeteil

Druckhaube Material Kunststoff
Druckhaube Farbe rot
Druckhaube Form Pilz

IP-Schutzart

Frontschutzart IP67, IP69K

Anschlussart

Anschluss Löt 2.8 x 0.5 mm

Vorsatz

Schaltfunktion Rast

Schaltelement

Kontakte 3 Ö

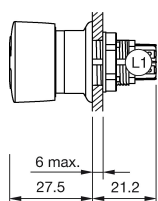
Funktion

NOT-HALT Taste

EAO – Your Expert Partner for Human Machine Interfaces

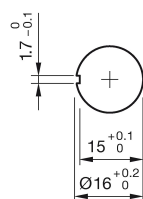
61-6441.4067 - Not-Halt Taste kompakt, überlistsicher EN IEC 60947-5-5

Abmessungen

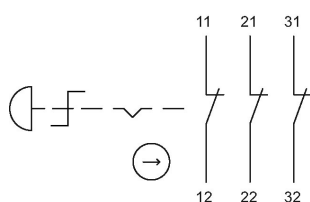


L1 = Löt-/Steckanschluss 2.8 x 0.5 mm

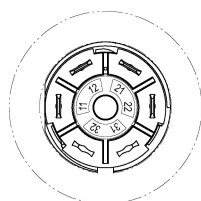
Einbauöffnungen



Schaltschema



Bauteillayout



Hinweise

Drehentriegelung im Uhrzeigersinn

Schaltstellungsring grün

Anwendung nach DIN EN ISO 13850 und EN 60204-1

Legende

Schaltfunktion: C = Rast