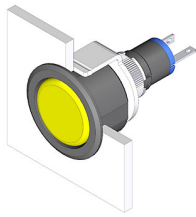


### 18-060.0055L - Leuchtmelder-Vorsatz



*Musterabbildung kann von Ihrem ausgewählten Artikel abweichen.*

#### Montage

Bauform flach

#### Allgemeine Attribute

Gewicht 0.002 kg  
Betriebsstrom 2 mA  
Betriebsspannung kundenspezifisch V

#### Bedien-/Anzeigeteil

Druckhaube Material Kunststoff  
Druckhaube Farbe grün  
Druckhaube Form gerade (flach)  
Druckhaube Optik transluzent  
Druckhaube Ausleuchtung ausleuchtbar

#### IP-Schutzart

Frontschutzart IP40

#### Anschlussart

Anschluss Löt

#### Ausleuchtung

Durchlassspannung typ. 3.2 V DC @ 20 mA  
LED-Farbe grün

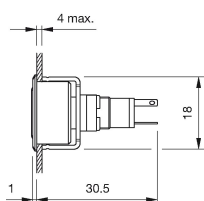
#### Funktion

Leuchtmelder

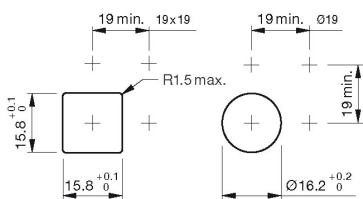
# EAO – Your Expert Partner for Human Machine Interfaces

18-060.0055L - Leuchtmelder-Vorsatz

## Abmessungen



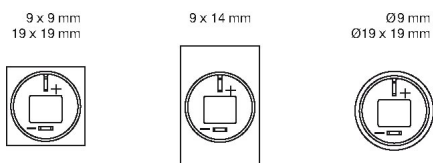
## Einbauöffnungen



## Schaltschema



## Bauteillayout



## Hinweise

Technologiebedingte Helligkeits- und Wellenlängenschwankungen der LEDs können zu sichtbaren Unterschieden bei der Ausleuchtung führen  
Der Vorwiderstand zur LED muss durch den Anwender bestimmt, extern montiert und verdrahtet werden.