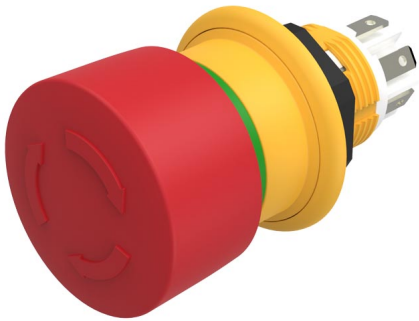


# EAO – Your Expert Partner for Human Machine Interfaces

61-6441.4047 - Not-Halt Taste kompakt, überlistsicher EN IEC 60947-5-5

## 61-6441.4047 - Not-Halt Taste kompakt, überlistsicher EN IEC 60947-5-5



*Musterabbildung kann von Ihrem ausgewählten Artikel abweichen.*

### Montage

Einbauöffnung Ø 16 mm  
Bauform erhaben

### Front

Frontform rund  
Frontabmessung Ø 27 mm

### Allgemeine Attribute

Beschriftung Pfeile  
Gewicht 0.018 kg

### Bedien-/Anzeigeteil

Druckhaube Material Kunststoff  
Druckhaube Farbe rot  
Druckhaube Form Pilz

### IP-Schutzart

Frontschutzart IP67, IP69K

### Anschlussart

Anschluss Löt 2.8 x 0.5 mm

### Vorsatz

Schaltfunktion Rast

### Schaltelement

Kontakte 1 Ö

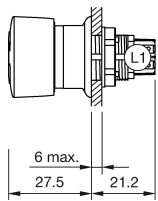
### Funktion

NOT-HALT Taste

# EAO – Your Expert Partner for Human Machine Interfaces

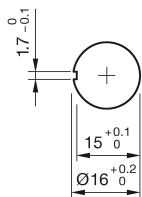
61-6441.4047 - Not-Halt Taste kompakt, überlistsicher EN IEC 60947-5-5

## Abmessungen

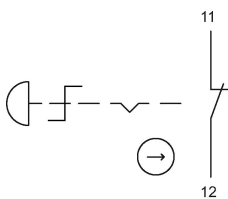


L1 = Löt-/Steckanschluss 2.8 x 0.5 mm

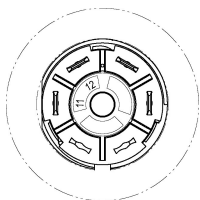
## Einbauöffnungen



## Schaltschema



## Bauteillayout



## Hinweise

Drehentriegelung im Uhrzeigersinn

Schaltstellungsring grün

Anwendung nach DIN EN ISO 13850 und EN 60204-1

## Legende

Schaltfunktion: C = Rast