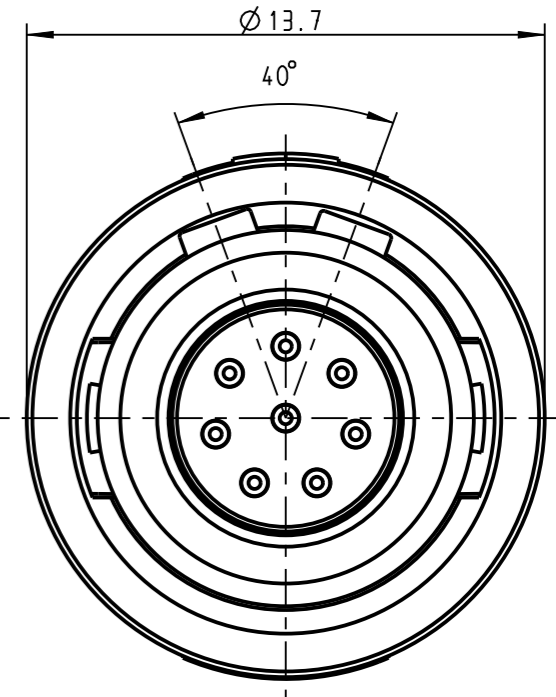
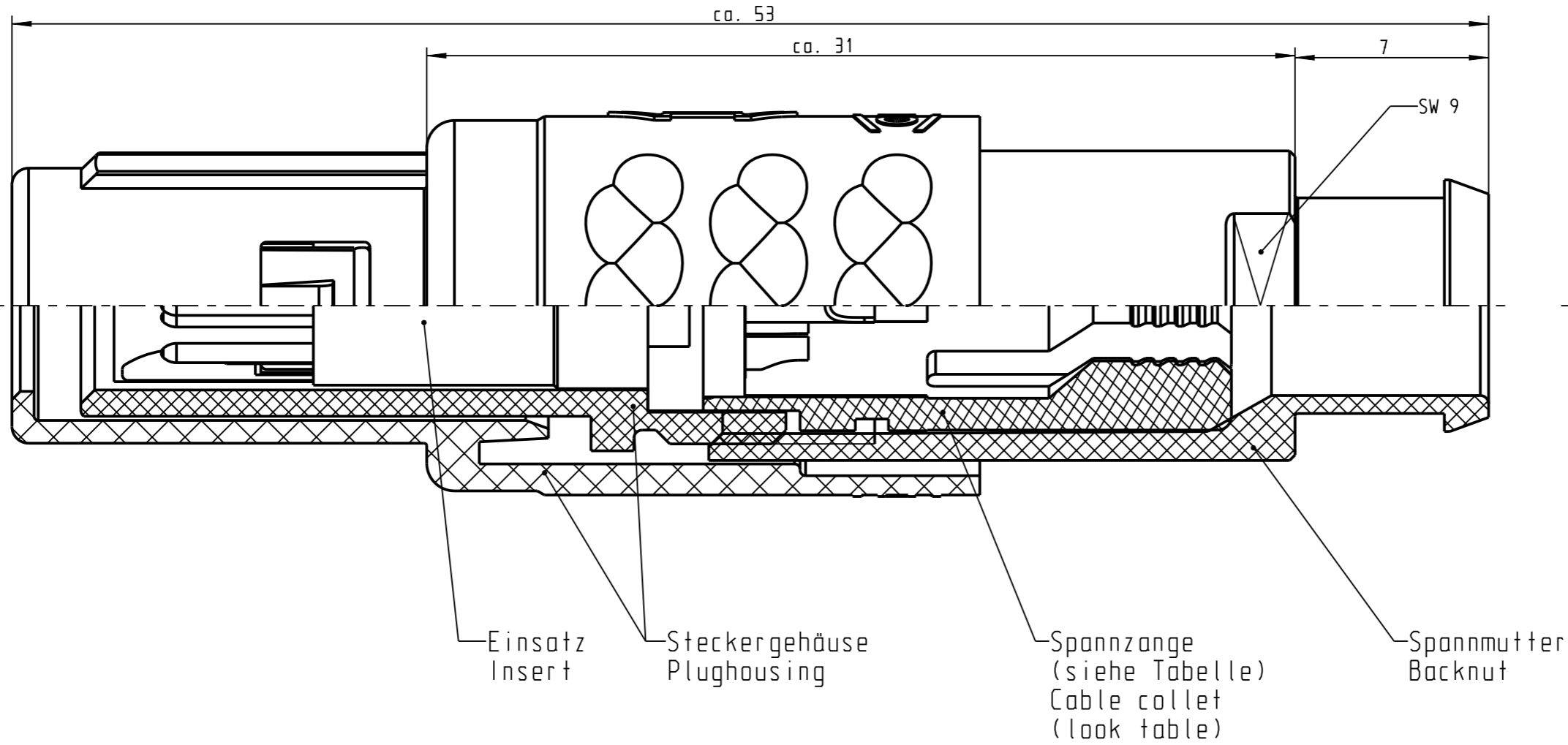


Für diese Unterlagen behalten wir uns alle Rechte vor, auch für den Fall der Patentierung oder Gebrauchsmusteranmeldung. Sie dürfen ohne unsere vorherige schriftliche Zustimmung weder vervielfältigt noch sonstige benutzt, noch Dritten zugänglich gemacht werden.

Nur rot gestempelte oder auf Laufkarte gedruckte Dokumente unterliegen dem Änderungsdienst und sind zur Fertigung freigegeben. Only red stamped or on jobcard printed documents are managed. These documents are approved for production.

All Rights reserved, including possible patents or trademarks. Documents shall not be provided to a third party or duplicated in any form without prior written permission.

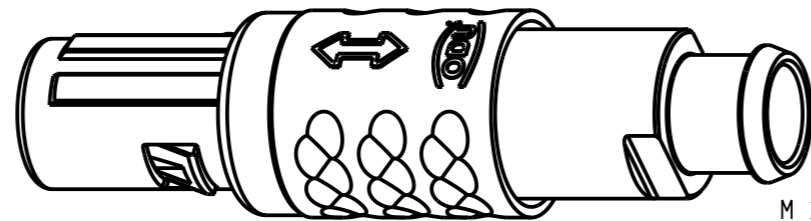
CAD: Pro/ENGINEER



Technische Daten/Technical Data:

Werkstoffe/Materials: PSU / grau / grey
 Gehäuse/Housing: PSU / grau / grey
 Kontakte/Contacts: Cu-Legierung / Cu-alloy
 Isolierkörper/Insulation Body: PEEK
 Oberflächen/Surfaces: gal. Au
 Gehäuse/Housing: gal. Au
 Kontakte/Contacts: gal. Au
 Schutzart im gesteckten Zustand: IP 50 / Protection Class in mated condition

KontaktØ / ContactØ: Ø 0.7 mm
 Anschluß/Termination: 0.38 mm²
 Löt/Solder: AWG 22
 Prüfspannung/Test Voltage: 1.2 kV DC (SAE AS 13441)
 Strombelastung/Current Load: 7 A
 Einzelkontakte/single contacts: 3.85 A
 8-polig / 8-pos.: (IEC 512-3 / VDE 0298 T4)



M 2:1

S21MA7-P08MFG0-397S	min. 2.7	max. 3.9
S21MA7-P08MFG0-527S	min. 4.0	max. 5.2
S21MA7-P08MFG0-657S	min. 5.3	max. 6.5
Artikelnummer Part number	KabelØ CableØ	

				Rohteil:		Rohgew.:	PE-Modell-Nr.:
							00029013
						CAD-Nr.:	Bl.:
						00036920	
2007	Tag	Name		Benennung:			Maßstab:
Bearb.	12.11.	D.Stein		Stecker cpl.			5:1
Gepr.				Zeichnungs-Nr.:			Vervielf. Pause
Norm.				S21MA7-P08MFG0-..7S			Nr.
				Ersatz für:			

