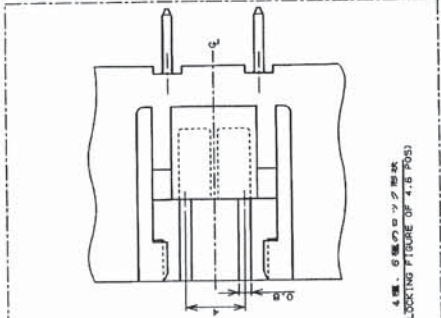


図1  
1. 適用製品仕様: 108-5302  
2. 推奨レイアウト (参照: FIG. 1)  
3. 適用製品仕様: 1.6  
4. P.C.B. THICKNESS: 1.6  
5. 着脱方式: P/P  
6.2mm PITCH PLUG HOUSING (C-178942-1)  
RECE CONTACT: 17515-1; (ANG: 28-+22)  
KEYING POSITION (THE LAST CIRCUIT)

表1  
部品番号 名称 材質・表面処理  
MATERIAL & FINISH

- ヘッダーハウジング  
HEADER HOUSING  
6/8 PIN (ON BEAS) (UL94V-0)  
6/8 PIN (ON BEAS) (UL94V-0)  
17515/250
- タブ  
TAB  
高純度銅合金 (MS-1) (めっき済)  
COPPER ALLOY (MS-1) (TN PLATED)

色 (COLOR)	長さ (LENGTH)	幅 (WIDTH)	厚さ (THICKNESS)	位置 (POS.)	色調 (COLOR)	注 (REMARKS)
黒色 (BLACK)	54.7	48.6	0	1	黒色 (BLACK)	7-178941-8
緑色 (GREEN)	0	0	0	2	緑色 (GREEN)	7-0-6
青色 (BLUE)	0	0	0	3	青色 (BLUE)	7-0-4
赤色 (RED)	0	0	0	4	赤色 (RED)	7-0-2
自然色 (NATURAL)	0	0	0	5	自然色 (NATURAL)	7-0-1
黒色 (BLACK)	0	0	0	6	黒色 (BLACK)	8-0-8
緑色 (GREEN)	0	0	0	7	緑色 (GREEN)	8-0-6
青色 (BLUE)	0	0	0	8	青色 (BLUE)	8-0-4
赤色 (RED)	0	0	0	9	赤色 (RED)	8-0-2
自然色 (NATURAL)	0	0	0	10	自然色 (NATURAL)	8-0-1
黒色 (BLACK)	54.7	48.6	0	11	黒色 (BLACK)	5-0-9
緑色 (GREEN)	36.1	31.0	0	12	緑色 (GREEN)	5-0-6
青色 (BLUE)	0	0	0	13	青色 (BLUE)	5-0-4
赤色 (RED)	0	0	0	14	赤色 (RED)	5-0-2
自然色 (NATURAL)	0	0	0	15	自然色 (NATURAL)	5-0-1
黒色 (BLACK)	0	0	0	16	黒色 (BLACK)	4-0-8
緑色 (GREEN)	0	0	0	17	緑色 (GREEN)	4-0-6
青色 (BLUE)	0	0	0	18	青色 (BLUE)	4-0-4
赤色 (RED)	0	0	0	19	赤色 (RED)	4-0-2
自然色 (NATURAL)	0	0	0	20	自然色 (NATURAL)	4-0-1
黒色 (BLACK)	36.1	31.0	0	21	黒色 (BLACK)	3-0-9
緑色 (GREEN)	23.7	18.6	0	22	緑色 (GREEN)	3-0-6
青色 (BLUE)	0	0	0	23	青色 (BLUE)	3-0-4
赤色 (RED)	0	0	0	24	赤色 (RED)	3-0-2
自然色 (NATURAL)	0	0	0	25	自然色 (NATURAL)	3-0-1
黒色 (BLACK)	0	0	0	26	黒色 (BLACK)	2-0-8
緑色 (GREEN)	0	0	0	27	緑色 (GREEN)	2-0-6
青色 (BLUE)	0	0	0	28	青色 (BLUE)	2-0-4
赤色 (RED)	0	0	0	29	赤色 (RED)	2-0-2
自然色 (NATURAL)	0	0	0	30	自然色 (NATURAL)	2-0-1
黒色 (BLACK)	23.7	18.6	0	31	黒色 (BLACK)	1-0-9
緑色 (GREEN)	17.5	12.4	0	32	緑色 (GREEN)	1-0-6
青色 (BLUE)	0	0	0	33	青色 (BLUE)	1-0-4
赤色 (RED)	0	0	0	34	赤色 (RED)	1-0-2
自然色 (NATURAL)	0	0	0	35	自然色 (NATURAL)	1-0-1
黒色 (BLACK)	0	0	0	36	黒色 (BLACK)	0-0-9
緑色 (GREEN)	0	0	0	37	緑色 (GREEN)	0-0-6
青色 (BLUE)	0	0	0	38	青色 (BLUE)	0-0-4
赤色 (RED)	0	0	0	39	赤色 (RED)	0-0-2
自然色 (NATURAL)	0	0	0	40	自然色 (NATURAL)	0-0-1



AMP C-178941  
METRIC  
PRINT 0157

TYPO Electronics AMP K.K.  
Kawasaki, Japan

品名: AMP C-178941  
規格: AMP C-178941  
製造番号: J-0297  
設計者: A. SUGIMOTO  
承認者: H. SHINDO  
発行日: 1984.04.25  
発行所: TYPO ELECTRONICS, INC.  
〒160 東京都豊田区西池袋1-23-1

図面番号: C-178941  
図面種類: 部品図  
縮尺: 1:1  
枚数: 1  
ページ: 1 of 1