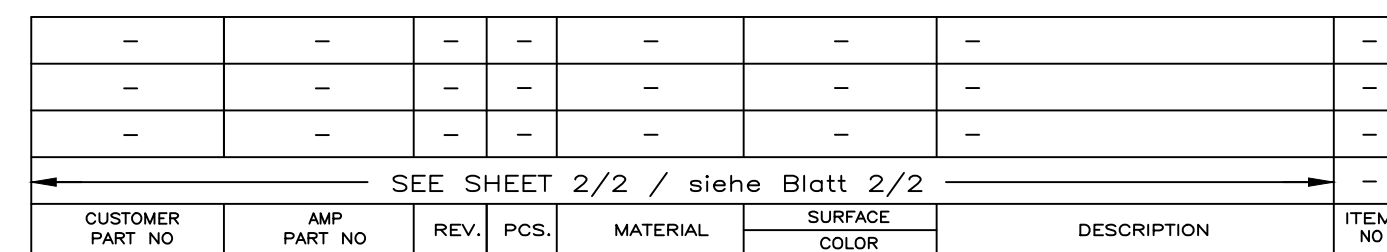





- 1 KAMMER GEEIGNET FÜR AMP TIMER—KONTAKTE: PN 926965
CAVITY SUITABLE TO AMP TIMER—CONTACTS: PN 926973
PN 926005
PN 926006
PN 927833
PN 927837
 - 2 Rasthaken zwischen Kammer Nr. ... (siehe Blatt 2 von 2)
LOCKING LATCH BETWEEN CAVITY NO. ... (SEE SHEET 2 OF 2)
 - 3 Kodierrippen nach unten (Lage "c") oder oben (Lage "d")
versetzt, bei Kammer Nr. ... (siehe Blatt 2 von 2)
KEYING RIB POSITION "c" OR POSITION "d",
AT CAVITY NO. ... (SEE SHEET 2 OF 2)
 - 4 Polarisierungsrippen durchgehend bis Scharnier, nach unten (Lage "a")
oder oben (Lage "b") versetzt, bei Kammer Nr. ... (siehe Blatt 2 von 2)
POLARIZATION RIB GO THROUGH TO HINGE, POSITION "a" OR
"b", AT CAVITY NO. ... (SEE SHEET 2 OF 2)
 - 5 Verrastung für Deckel bei Kammer Nr. ... (siehe Blatt 2 von 2)
LOCKING DEVICE FOR COVER AT CAVITY NO. ... (SEE SHEET 2 OF 2)
 - 6 Kodierrippen bei erster Kammer, Lage "c", und letzter Kammer, Lage "d",
bündig mit Gehäuseaußenkante
KEYING RIBS AT THE FIRST CAVITY, POSITION "c", AND THE LAST CAVITY, POSITION "d",
FLUSH TO THE EDGE OF THE CONNECTOR
 - 7 Kammernummer
CAVITY NUMBER
 - 8 Tiefenanschlag zwischen Kammer Nr. 1 und 2, ebenfalls
zwischen der letzten und vorletzten Kammer
MATING STOP BETWEEN CAVITY NO. 1 AND 2, ALSO
BETWEEN THE LAST AND THE LAST BUT ONE CAVITY
 - 9 Maß A und Maß B siehe Blatt 2 von 2
DIMENSION A AND DIMENSION B SEE SHEET 2 OF 2
 - 10 TE—Teile Nr.
TE—PART NO.
 - 11 Angeschrägte Kodierrippen nach unten (Lage "c") oder oben (Lage "d")
versetzt, bei Kammer Nr. ... (siehe Blatt 2 von 2)
SWAGED KEYING RIB POSITION "c" OR POSITION "b",
AT CAVITY NO. ... (SEE SHEET 2 OF 2)
 - 12 Material entspricht den Anforderungen der EN 60335 (incl. glow wire test 750°C,
ohne Flamme
MATERIAL CORRESPONDS TO REQUIREMENT EN 60335 (INCL.GLOW WIRE TEST 750°C,
NO FLAME)
 - 13 AREA FOR TYCO ELECTRONICS LOGO ACC. TO SPEC. 202—36
Bereich für TYCO ELECTRONICS Logo nach Spec. 202—36
 - 14 Passender TE Gegenstecker: (siehe Stückliste)
MATED WITH TE CONNECTOR: (SEE PARTS LIST)
 - 15 Generell passende Flachsteckerwanne siehe RAST5 Vorgabe
GENERAL SUITABLE TAB HEADER HOUSING SEE RAST5 PERFORMANCE
 - 16 Leiterplattenanschluß siehe Zeichnung 88—9935—2
CONNECTION TO THE PC BOARD SEE DRAWING 88—9935—2
 - 17 PRELIMINARY PART NOT RELEASED FOR PRODUCTION

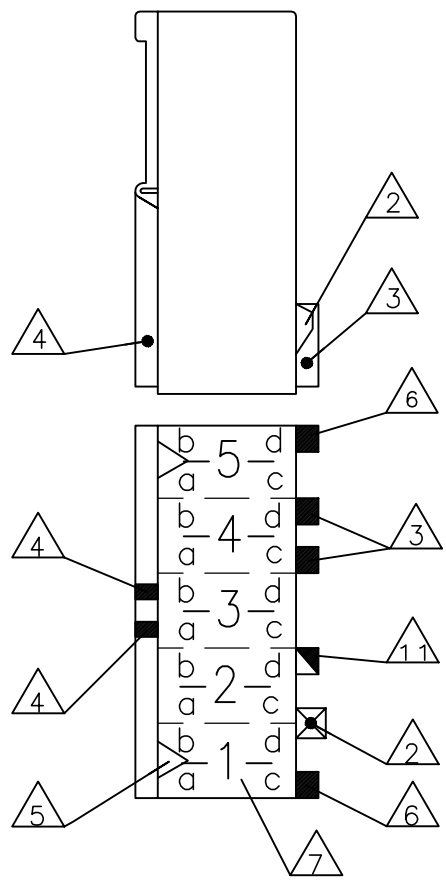
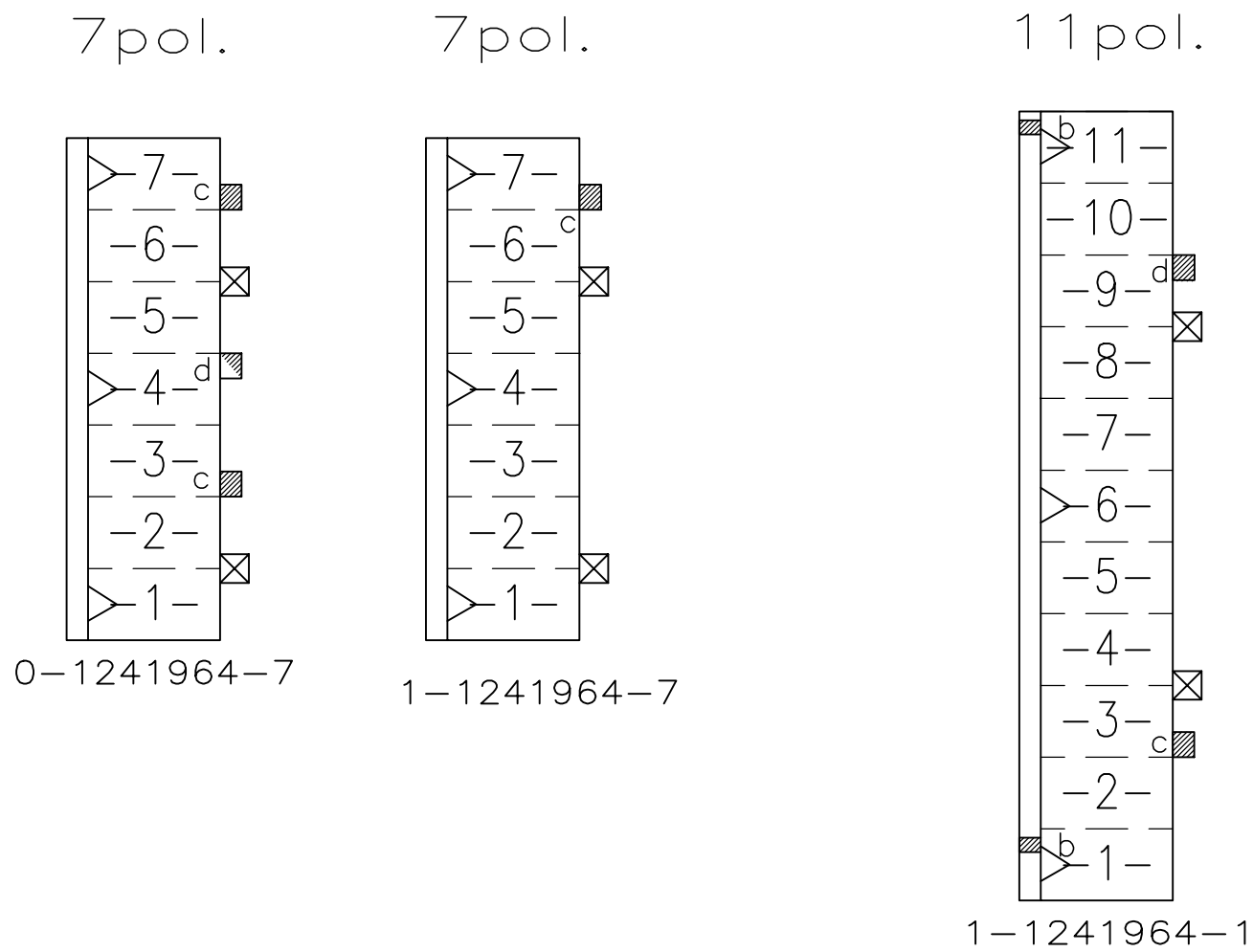
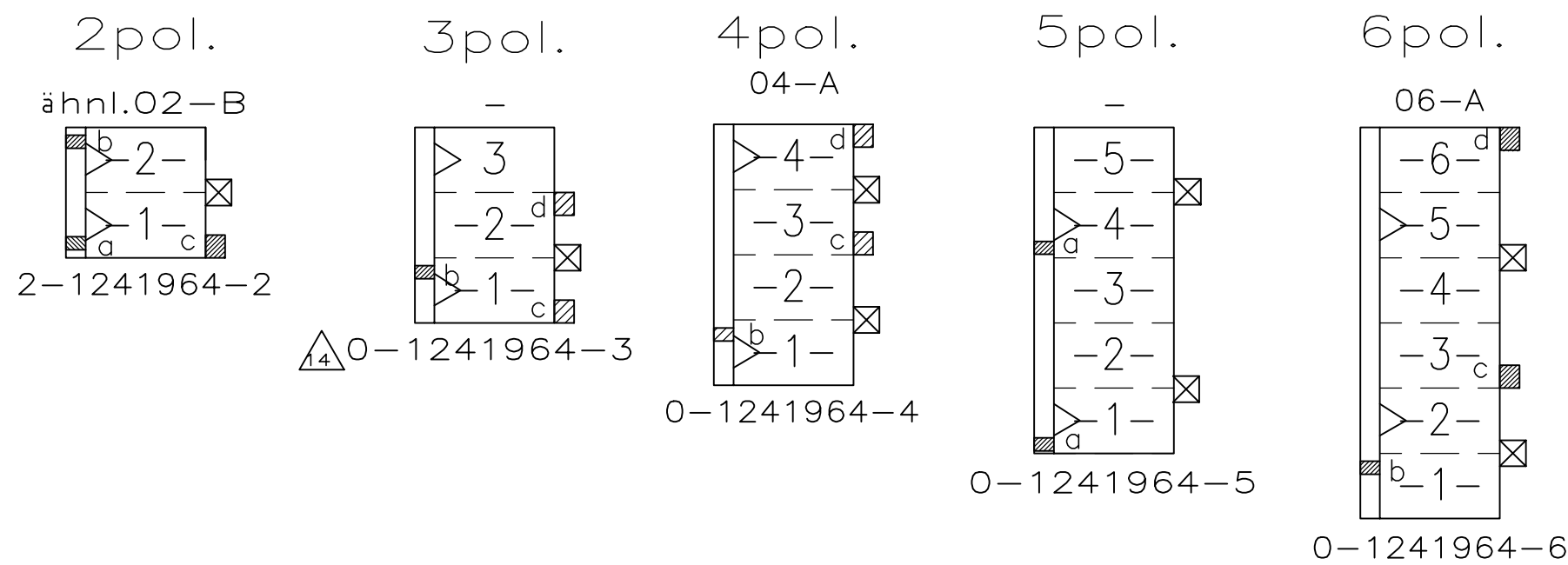
Tabelle mit Ausführungsvarianten
und Bestellnummern auf Blatt 2 von 2

LIST WITH DIFFERENT STYLINGS AND
PARTNUMBERS SEE SHEET 2 OF 2



THIS DRAWING IS A CONTROLLED DOCUMENT.		DWG 26-NOV-02 Mahnke, B		Tyco Electronics AMP GmbH D - 64625, Bensheim	
DIMENSIONS:		REV 30-NOV-02 Stredak, F		NAME	
mm	TOLERANCES UNLESS OTHERWISE SPECIFIED: mm 0.1mm	APVD 29-NOV-02 Bleicher, B		2-7 POS. STANDARD-TIME HOUSING WITH INTERIOR LOCKING, PITCH 5mm	
	0 PLC ± 1 PLC ± 2 PLC ± 0.2mm 3 PLC ± 4 PLC ± ANGLES ± 1°	PRODUCT SPEC — APPLICATION SPEC —		2-7 pol. Standard-Timer Gehäuse mit Innenverastung, RASTS	
MATERIAL	FINISH —	WEIGHT —		RESTRICTED TO	
SEE SHEET 2/2 Siehe Blatt 2/2		CUSTOMER DRAWING		A1 00779 C=124194	
				SCALE 5:1	SHEET 1 of 2 REV A7

LOC	DIST	REVISIONS					
		P	LTR	DESCRIPTION	DATE	DWN	APVD
AI	—		—	SEE SHEET 1	—	—	—



Darstellung:
Lage der Kodier- und Polarisierungsrippen und Rastfedern am Gehäuse

DESCRIPTION:
POSITION OF KEYING RIB AND THE LOCKING LATCH AT THE HOUSINGS

-	-	-	-	-	PA6 UL94V-2	-	-
1-1241964-1	1 1	55	50	NATURE/natur		A	
1-1241964-7	7	35	30	NATURE/natur		A	
0-1241964-7	7	35	30	NATURE/natur		A	
-	-	-	-	-		-	-
0-1241964-6	6	30	25	NATURE/natur		A	
-	-	-	-	-		-	-
0-1241964-5	5	25	20	NATURE/natur		A	
0-1241964-4	4	20	15	NATURE/natur		A	
-	-	-	-	-		-	-
-	-	-	-	-	PA6 UL94V-2	-	-
-	-	-	-	-		-	-
-	-	-	-	-		-	-
-	-	-	-	-		-	-
-	-	-	-	-		-	-
-	-	-	-	-		-	-
-	-	-	-	-		-	-
-	-	-	-	-		-	-
-	-	-	-	-		-	-
-	-	-	-	-		-	-
 0-1241964-3	3	15	10	NATURE/natur		1	
-	-	-	-	-		-	-
2-1241964-2	2	10	5	NATURE/natur		A	
Bestell-Nr.	Pol-Zahl	Maß A	Maß B	Farbe	Material	Rev.	Gegenstecker
PART NO.	POS.	DIM A	DIM B	COLOUR	MATERIAL	REV.	MATED WITH

THIS DRAWING IS A CONTROLLED DOCUMENT.		DWN Mahnke.B	28-NOV-02	Tyco Electronics AMP GmbH D - 64625, Bensheim	
		CHK Stredak.F	29-NOV-02		
		APVD Bleicher.M	30-NOV-02		
DIMENSIONS: INCHES		TOLERANCES UNLESS OTHERWISE SPECIFIED: 0 PLC ± - 1 PLC ± 0.2mm 2 PLC ± - 3 PLC ± - 4 PLC ± - ANGLES ± 1		NAME 2-7 POS. STANDARD-TIMER HOUSING WITH INTERIOR LOCKING, PITCH 5mm 2-7 pol. Standard-Timer Gehäuse mit Innenverastung, RASTS	
MATERIAL SEE PARTS LIST Siehe Stückliste		WEIGHT -		SIZE A2	CAGE CODE 00779
		CUSTOMER DRAWING		DRAWING NO C=1241964	RESTRICTED TO -
				SCALE 5:1	SHEET 2 OF 2
				REV A7	