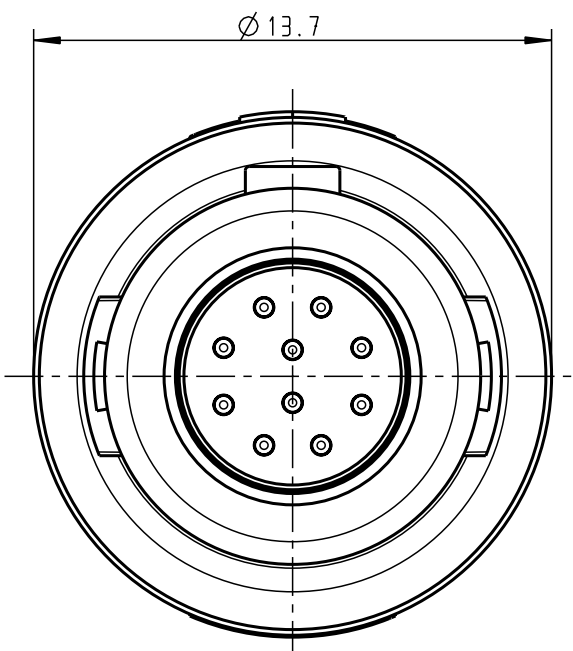
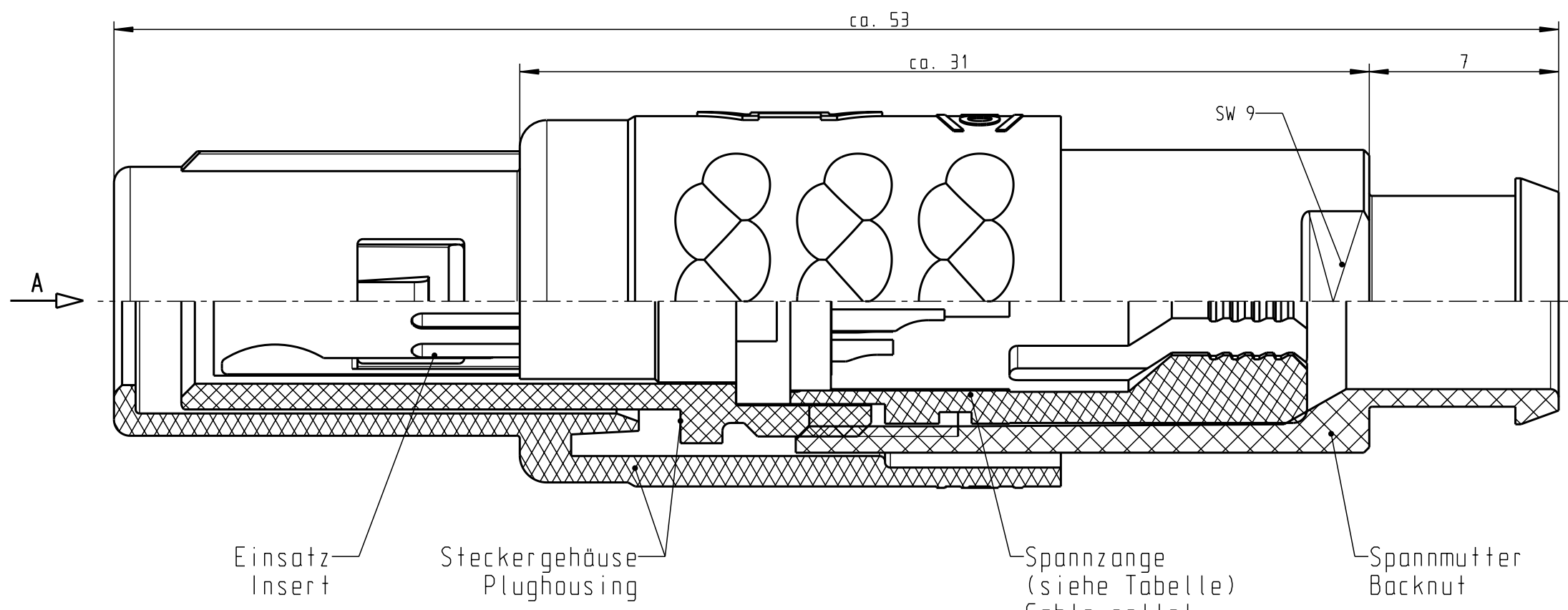


Für diese Unterlage behalten wir uns alle Rechte vor, auch für den Fall der Patentverletzung oder Gebrauchsmusterinfraktion. Sie darf ohne unsere vorherige schriftliche Zustimmung weder vervielfältigt noch sonstwie benutzt, noch Dritten zugänglich gemacht werden.

Nur rot gestempelte oder auf Laufkarte gedruckte Dokumente unterliegen dem Änderungsdienst und sind zur Fertigung freigegeben. Only red stamped or on jobcard printed documents are managed. These documents are approved for production.

All rights reserved, including possible patents or trademarks. Documents shall not be provided to a third party or duplicated in any form without prior written permission.

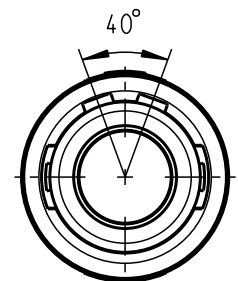
CAD: Pro/ENGINEER



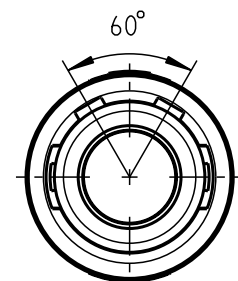
S21M0.-P10MCC0-...S

Einsatz Insert
Steckergehäuse Plughousing
Spannzange (siehe Tabelle) Cable collet (look table)
Spannmutter Backnut

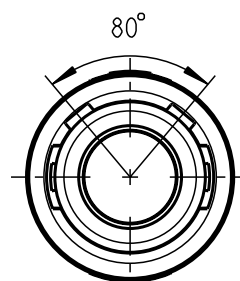
weitere Kodierungen in Richtung A
(Darstellung nur Gehäuse)/
further codings in direction A
(view only housing)



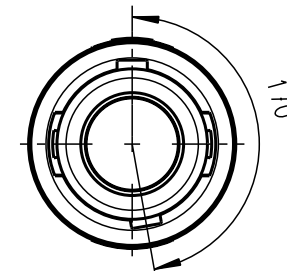
S21MA.-P10MCC0-...S



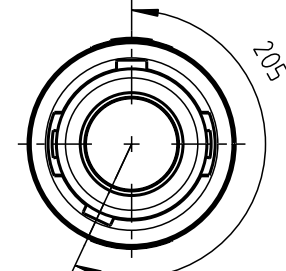
S21MC.-P10MCC0-...S



S21ME.-P10MCC0-...S



S21MH.-P10MCC0-...S

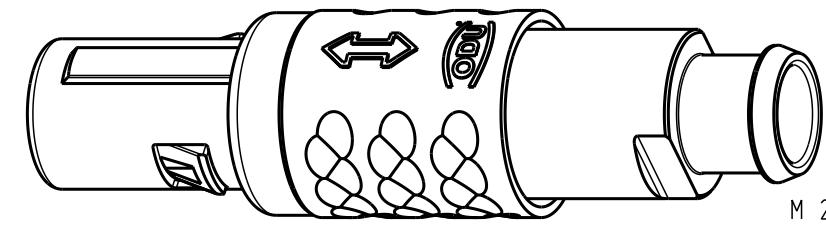


S21MJ.-P10MCC0-...S

Technische Daten/Technical Data:

Werkstoffe/Materials: Gehäuse/Housing: siehe Tabelle look table
Kontakte/Contacts: Cu-Legierung /Cu-alloy
Isolierkörper/Insulation Body: PEEK
Oberflächen/Surfaces: Gehäuse/Housing: gal. Au
Kontakte/Contacts: gal. Au
Schutzart im gesteckten Zustand: IP 50 /Protection Class in mated condition

KontaktØ /ContactØ: Ø 0.5 mm
Anschluß/Termination: 0.08mm² AWG 28
Löt/Solder
Prüfspannung/Test Voltage: 1.35 kV DC (SAE AS 13441)
Strombelastung/Current Load: Einzelkontakte/single contacts 5 A
10-polig / 10-pos.: 2.75 A
(IEC 512-3 / VDE 0298 T4)



S21M.7-P10MCC0-..7S	PSU grau / PSU grey	S21M.-P10MCC0-39.S	min. 2.7	max. 3.9
S21M.8-P10MCC0-..8S	PSU schwarz / PSU black	S21M.-P10MCC0-52.S	min. 4.0	max. 5.2
S21M.S-P10MCC0-..8S	PEI schwarz / PEI black	S21M.-P10MCC0-65.S	min. 5.3	max. 6.5
Artikelnummer Partnumber	Farbe und Material colour and material	Artikelnummer Partnumber	KabelØ CableØ	

Maße ohne Toleranzangabe nach DIN ISO 2768		Rohteil:		Rohgew.:	PE-Modell-Nr.:
2010 Tag Name		Benennung:		CAD-Nr.:	Bl.:
Bearb. 05.05. D.Scholz		Stecker cpl.		00046347	Maßstab: 5:1
Gepr. Norm.		Zeichnungs Nr.:		Vervielf. Pause	
		S21M.-P10MCC0-...S		Nr.	
Ersatz für:					

