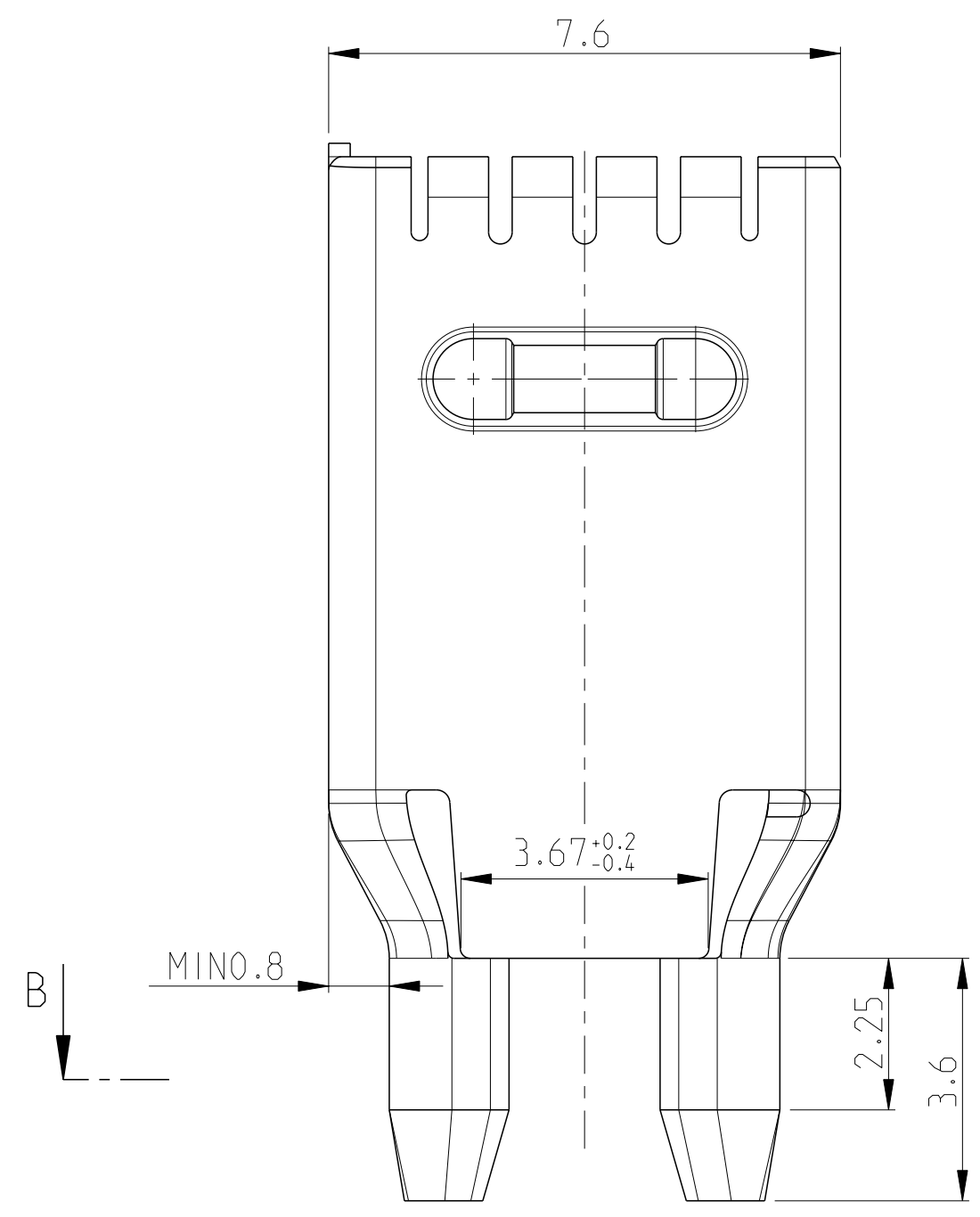
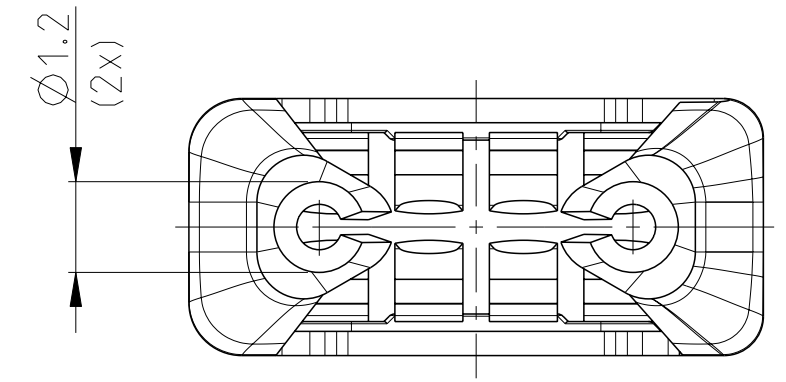
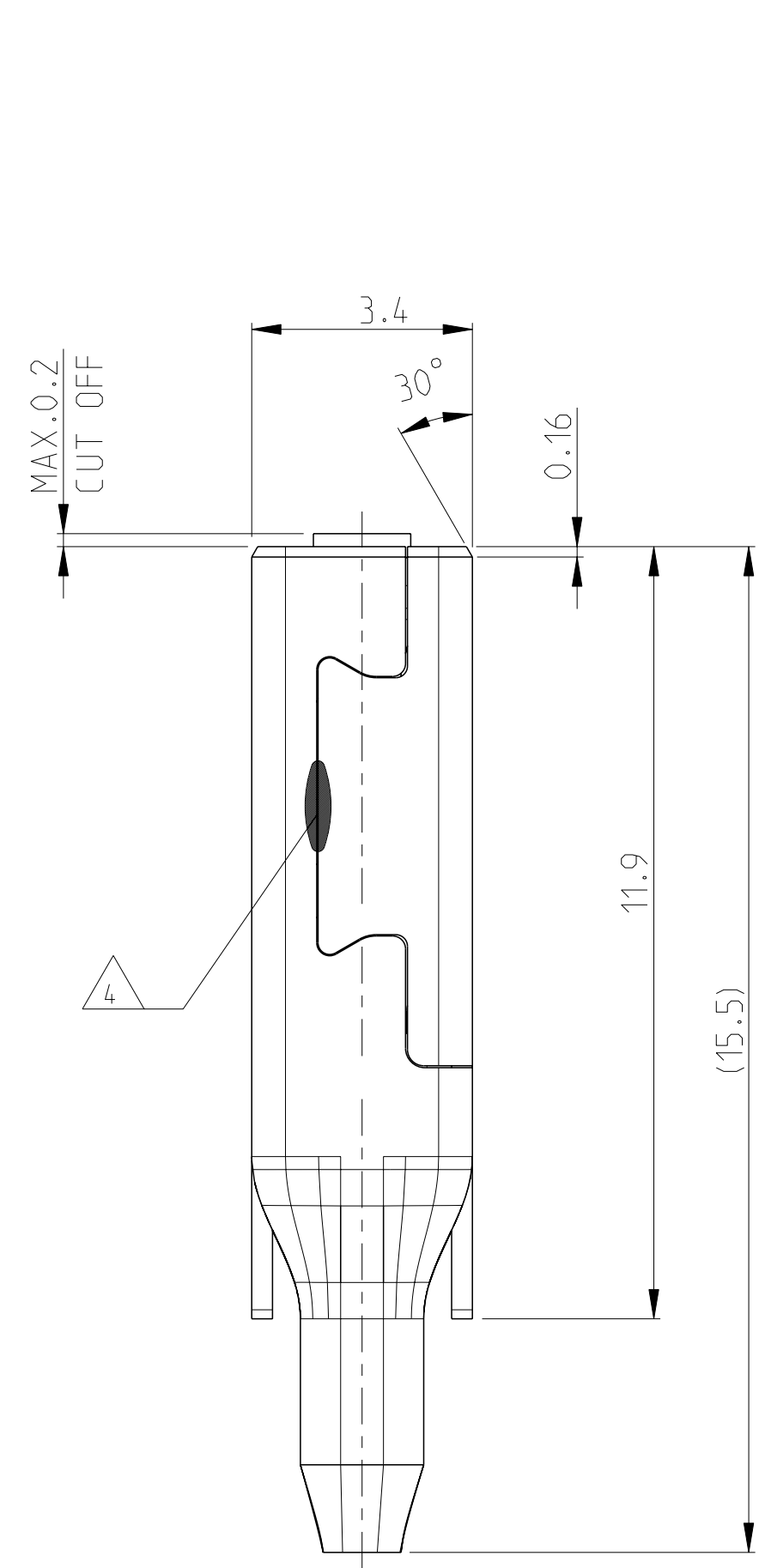


THIS DRAWING IS UNPUBLISHED.
 VERTRAULICHE UNVERÖFFENTLICHTE ZEICHNUNG
 © COPYRIGHT 2007 Tyco Electronics AMP GmbH

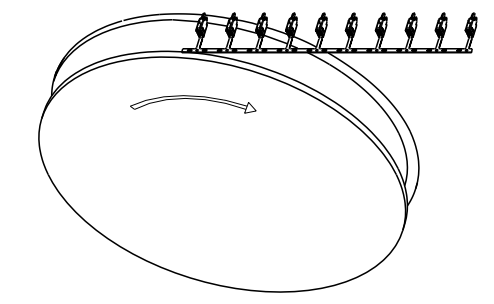
RELEASED FOR PUBLICATION
 FREI FUER VERÖFFENTLICHUNG
 ALL RIGHTS RESERVED.
 ALLE INTERNATIONALEN RECHTE VORBEHALTEN.

MATED WITH:
 PASSEND ZU:

LOC	DIST	REVISIONS					
A1	-	P	LTR	DESCRIPTION	DATE	DWN	APVD
PROJEKT NR.:		F1	ECR-12-003405		22FEB2012	SG	WM
		F2	ECR-14-010418		10JUL2014	EH	BH
		F3	ECR-14-013028		29SEP2014	SG	MS
		F4	ECR-17-012402		29AUG2017	SA	MB

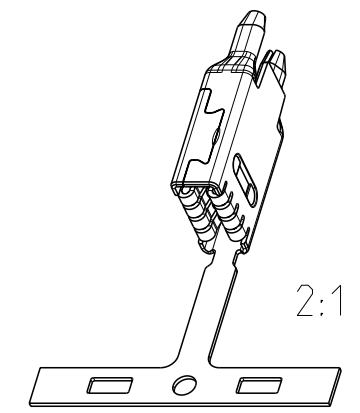
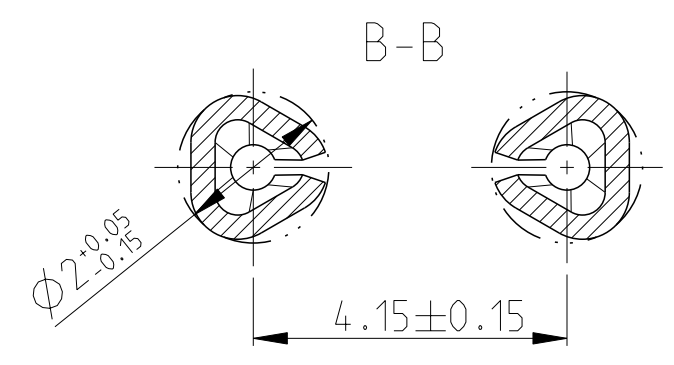
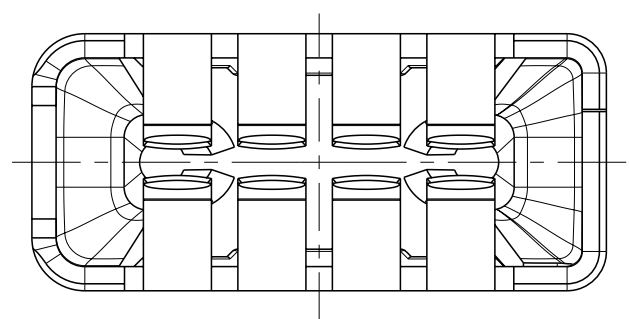


- NOTES
 Bemerkungen
- ONLY THE GERMAN LANGUAGE VERSION SHALL BE BINDING
 Massgebend ist der deutsche Text
 - DIE FEED 21.5mm
 Werkzeugvorschub
 - STOCK THICKNESS 0.32mm
 Materialdicke
 - LASERLINE
 Linienschweissung
 - DETAILS OF DESIGN ARE LEFT TO MANUFACTURER
 Einzelheiten der Ausführung bleiben dem Hersteller ueberlassen
 - REEL DIRECTION
 Reelrichtung



THE SPECIFICATIONS OF THIS PRODUCT ARE ONLY GENERIC INFORMATION. APPLICATION LAYOUT HAS TO BE ALIGNED WITH THE REQUIREMENTS OF PCB CONTACT TO ACHIEVE DEFINED PERFORMANCE. APPLICATION ENVIRONMENT AND PROCESSING HAS A SIGNIFICANT INFLUENCE ON CONTACT PERFORMANCE AND HAS TO BE VERIFIED ACCORDING CUSTOMERS' APPLICATION REQUIREMENTS. IT IS THE RESPONSIBILITY OF THE CUSTOMER TO DETERMINE TO WHAT EXTENT THE CONTACT IS WORKING IN THE RESPECTIVE PCB ENVIRONMENT.

Die Spezifikationen dieses Produktes sind nur allgemeine Informationen. Das Anwendungslayout muss auf die Anforderungen der PCB Kontakte angepasst werden, um die definierte Leistung zu erzielen. Anwendungsumgebung und Verarbeitung haben einen signifikanten Einfluss auf die Kontaktleistung und müssen im Hinblick auf die Anforderungen der Kunden verifiziert werden. Es liegt in der Verantwortung des Kunden, festzustellen, inwieweit der Kontakt in der jeweiligen PCB-Umgebung arbeitet.



6	1-1719102-1	F
REEL	PART NUMBER	REV

THIS DRAWING IS A CONTROLLED DOCUMENT.
 DIESES ZEICHNUNGSDOKUMENT WIRD DURCH AMP INCORPORATED KONTROLLIERT.
 ANDERUNGEN, DIE DEM TECHNISCHEN FORTSCHRITT GEMEIN, SIND VORBEHALTEN.
 DEN JEWELIG LÄTZTIGELIGEN AENDERUNGSSTAND ERFAHREN SIE AUF ANFRAGE.

DIMENSIONS:
 MASSE IN HEITEN: (MM)

TOLERANCES UNLESS OTHERWISE SPECIFIED:
 ALLGEMEIN TOLERANZEN

0	PLC	±0.2
1	PLC	±0.2
2	PLC	±0.1
3	PLC	±0.1
4	PLC	±

ANGLES/WINKEL ±2°

MATERIAL CuNiSi/Sn

FINISH/OBERFLÄCHE/FARBE SnAg

TOLERANCING ISO 8015 TOLERIERUNG ISO 8015		DWN D. De Cloet 16NOV2007	NAME PCB 6.3 TERMINAL PCB 6.3 Kontakt	
APVD W. Mueller 16NOV2007		CHK W. Mueller 16NOV2007	PRODUCT SPEC 108-94308	
APPLICATION SPEC 114-18910		WEIGHT 0.86 g	SIZE A2	CAGE CODE 00779
Customer Drawing		SCALE 1:1	DRAWING NO 1719102	RESTRICTED TO NUR FUER
/KUNDENZEICHNUNG		SHEET 1	OF 1	REV F4

