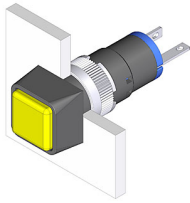


### 18-050.0052L - Leuchtmelder-Vorsatz



*Musterabbildung kann von Ihrem ausgewählten Artikel abweichen.*

#### Montage

Einbauöffnung	Ø 8 mm
Bauform	erhaben

#### Front

Frontabmessung	9 x 9 mm
Frontform	quadratisch

#### Allgemeine Attribute

Gewicht	0.002 kg
Betriebsstrom	10 mA
Betriebsspannung	kundenspezifisch V

#### Bedien-/Anzeigeteil

Druckhaube Material	Kunststoff
Druckhaube Farbe	rot
Druckhaube Form	gerade (flach)
Druckhaube Optik	transluzent
Druckhaube Ausleuchtung	ausleuchtbar

#### IP-Schutzart

Frontschutzart	IP40
----------------	------

#### Anschlussart

Anschluss	Löt
-----------	-----

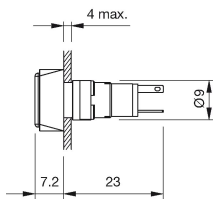
#### Ausleuchtung

Durchlassspannung typ.	2.0 V DC @ 20 mA
LED-Farbe	rot

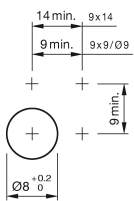
#### Funktion

Leuchtmelder
--------------

### Abmessungen



### Einbauöffnungen



### Schaltschema



### Bauteillayout



### Hinweise

Technologiebedingte Helligkeits- und Wellenlängenschwankungen der LEDs können zu sichtbaren Unterschieden bei der Ausleuchtung führen

Der Vorwiderstand zur LED muss durch den Anwender bestimmt, extern montiert und verdrahtet werden.