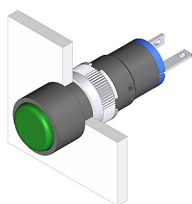


EAO – Your Expert Partner for Human Machine Interfaces

18-032.0052L - Leuchtmelder-Vorsatz

18-032.0052L - Leuchtmelder-Vorsatz



Musterabbildung kann von Ihrem ausgewählten Artikel abweichen.

Montage

| | |
|---------------|---------|
| Einbauöffnung | Ø 8 mm |
| Bauform | erhaben |

Front

| | |
|----------------|--------|
| Frontabmessung | Ø 9 mm |
| Frontform | rund |

Allgemeine Attribute

| | |
|------------------|---------------|
| Gewicht | 0.002 kg |
| Betriebsstrom | 10 mA |
| Betriebsspannung | 24 V DC ±10 % |

Bedien-/Anzeigeteil

| | |
|-------------------------|----------------|
| Druckhaube Material | Kunststoff |
| Druckhaube Farbe | rot |
| Druckhaube Form | gerade (flach) |
| Druckhaube Optik | transluzent |
| Druckhaube Ausleuchtung | ausleuchtbar |

IP-Schutzart

| | |
|----------------|------|
| Frontschutzart | IP40 |
|----------------|------|

Anschlussart

| | |
|-----------|-----|
| Anschluss | Löt |
|-----------|-----|

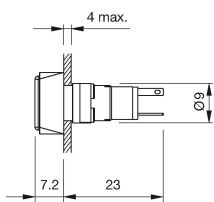
Funktion

| |
|--------------|
| Leuchtmelder |
|--------------|

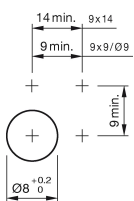
EAO – Your Expert Partner for Human Machine Interfaces

18-032.0052L - Leuchtmelder-Vorsatz

Abmessungen



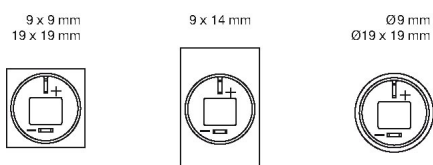
Einbauöffnungen



Schaltschema



Bauteillayout



Hinweise

Technologiebedingte Helligkeits- und Wellenlängenschwankungen der LEDs können zu sichtbaren Unterschieden bei der Ausleuchtung führen